

PLAN WYBURZEŃ

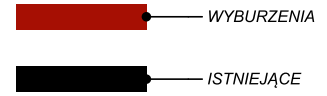
wymiary traktować na gotowo

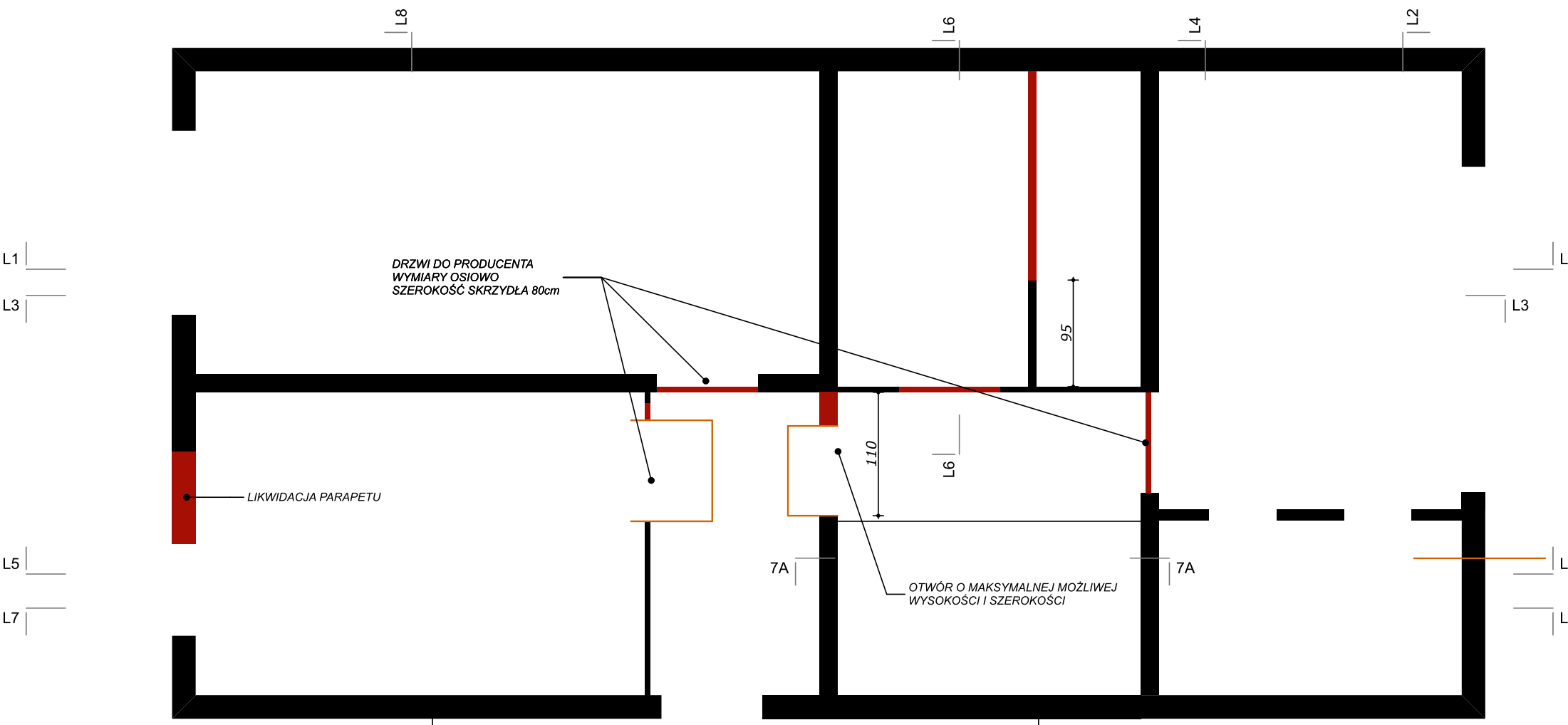
UWAGA:

- PRZED PRZYSTĄPIENIEM DO ROBÓT PORÓWNAĆ PROJEKT ARCHITEKTURY Z PROJEKTAMI BRANŻOWYMI
- WSZYSTKIE ELEMENTY KONSTRUKCYJNE WYKONAĆ ZGODNIE Z PROJEKTEM KONSTRUKCJI
- WSZYSTKIE INSTALACJE WEWNĘTRZNE WYKONAĆ ZGODNIE Z PROJEKTAMI BRANŻ
- **WYMIARY SPRAWDZIĆ NA BUDOWIE**
- WYKONAĆ ZGODNIE ZE SZTUKĄ BUDOWLANĄ I WYMAGANIAMI PRODUCENTA

projekt
 RAFAŁ SZYMANSKI

WWW.GOODHOME.PL
 +48 605 128 718
 k.p.s@goodhome.pl





DRZWI DO PRODUCENTA
WYMIARY OSIOWO
SZEROKOŚĆ SKRZYDŁA 80cm

LIKWIDACJA PARAPETU

OTWÓR O MAKSYMALNEJ MOŻLIWEJ
WYSOKOŚCI I SZEROKOŚCI


PLAN WYBURZEŃ


wymiary traktować na gotowo

- UWAGA:**
- PRZED PRZYSTĄPIENIEM DO ROBÓT PORÓWNAĆ PROJEKT ARCHITEKTURY Z PROJEKTAMI BRANŻOWYMI
 - WSZYSTKIE ELEMENTY KONSTRUKCYJNE WYKONAĆ ZGODNIE Z PROJEKTEM KONSTRUKCJI
 - WSZYSTKIE INSTALACJE WEWNĘTRZNE WYKONAĆ ZGODNIE Z PROJEKTAMI BRANŻ
 - **WYMIARY SPRAWDZIĆ NA BUDOWIE**
 - WYKONAĆ ZGODNIE ZE SZTUKĄ BUDOWLANĄ I WYMAGANIAMI PRODUCENTA

projekt
RAFAL SZYMANSKI

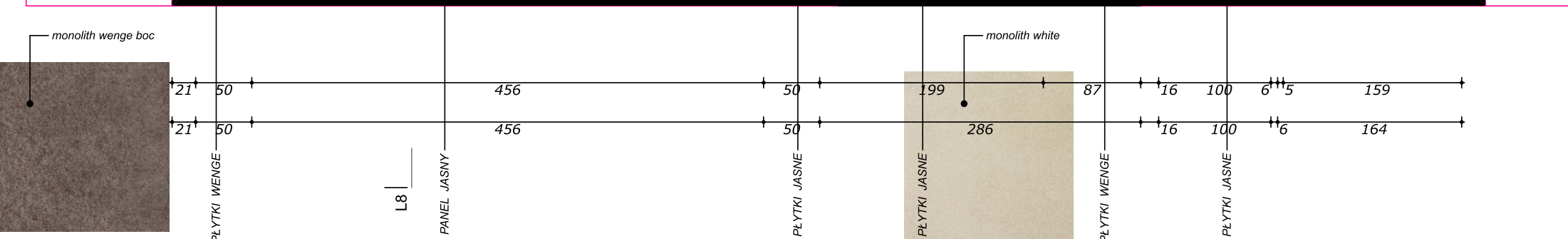
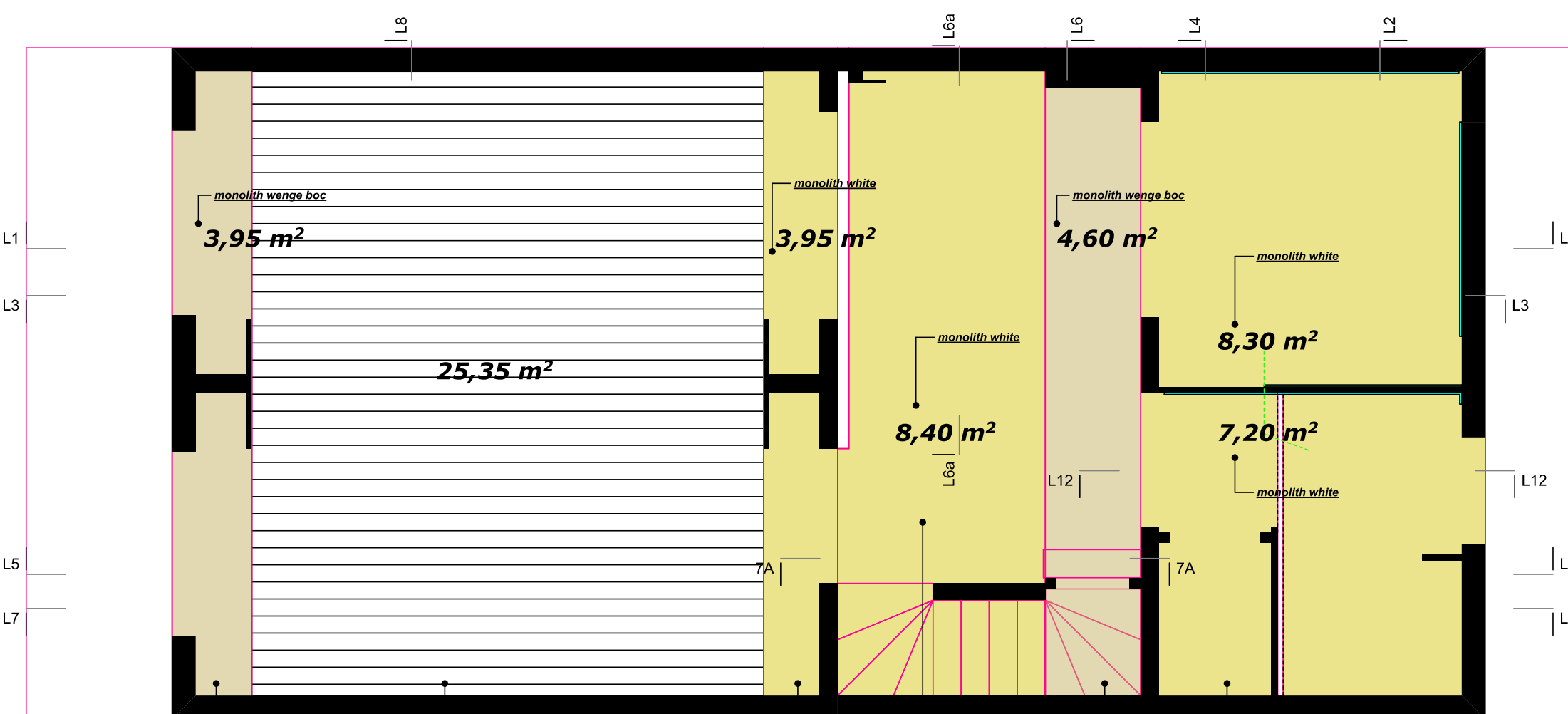
WWW.GODHOME.PL
+48 606 1 29 719
k.r.s@godhome.pl

 WYBURZENIA

 ISTNIEJĄCE

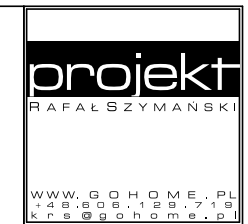
L4

L2



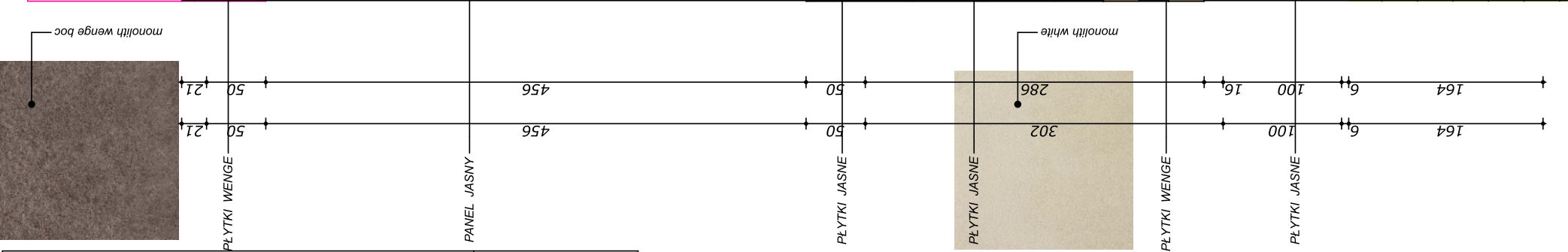
UWAGA:

- PRZED PRZYSTĄPIENIEM DO ROBÓT PORÓWNAĆ PROJEKT ARCHITEKTURY Z PROJEKTAMI BRANŻOWYMI
- WSZYSTKIE ELEMENTY KONSTRUKCYJNE WYKONAĆ ZGODNIE Z PROJEKTEM KONSTRUKCJI
- WSZYSTKIE INSTALACJE WEWNĘTRZNE WYKONAĆ ZGODNIE Z PROJEKTAMI BRANŻ
- **WYMIARY SPRAWDZIĆ NA BUDOWIE**
- WYKONAĆ ZGODNIE ZE SZTUKĄ BUDOWLANĄ I WYMAGANIAMI PRODUCENTA



RZUT POSADZEK
wymiary traktować na gotowo

- PLYTKI JASNE **28,0 m²**
 - PLYTKI WENGE BOCIARDATO **9,0 m²**
 - PANEL JASNY **25,35 m²**
- doliczyć przynajmniej 10%**



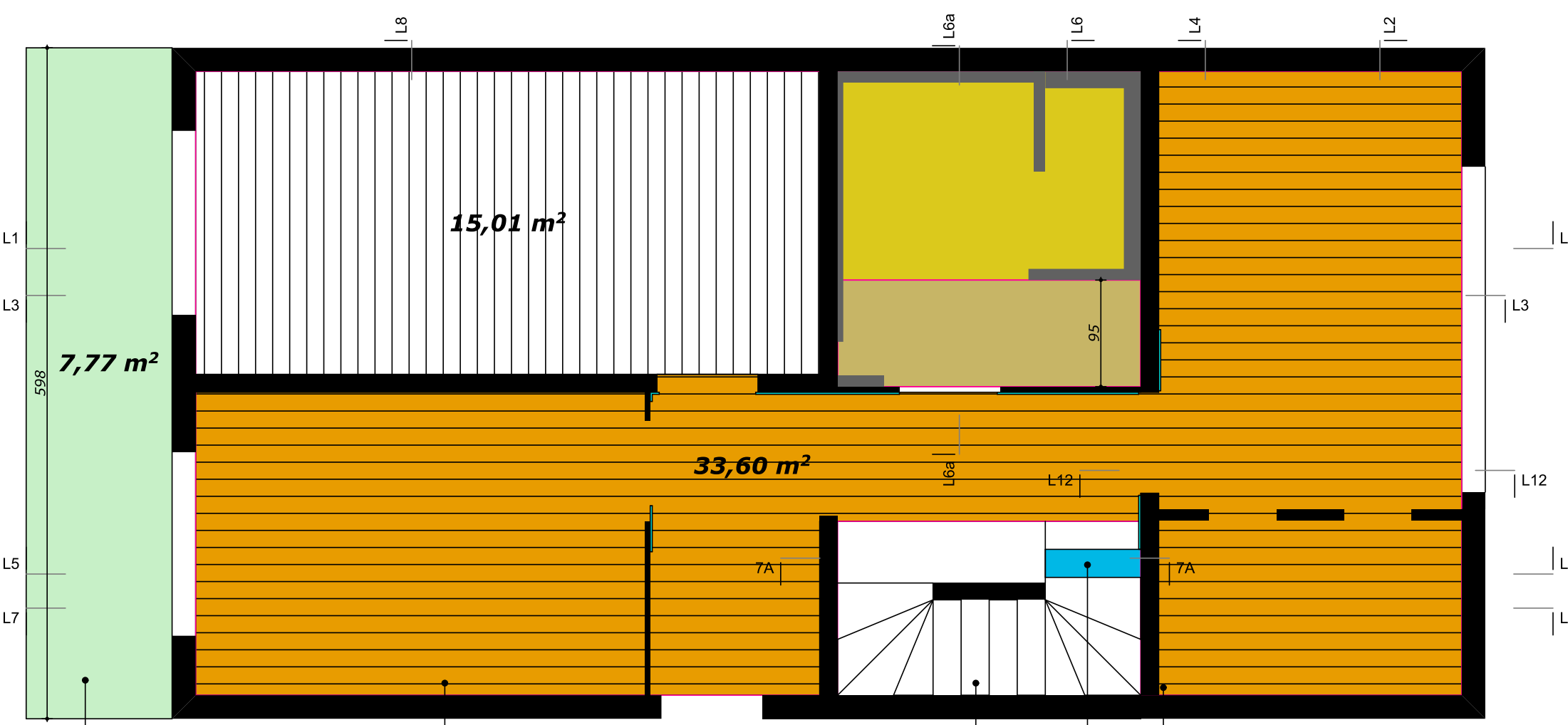
UWAGA:

- PRZED PRZYSTĄPIENIEM DO ROBÓT PORÓWNAĆ PROJEKT ARCHITEKTURY Z PROJEKTAMI BRANŻOWYMI
- WSZYSTKIE ELEMENTY KONSTRUKCYJNE WYKONAĆ ZGODNIE Z PROJEKTEM KONSTRUKCJI
- WSZYSTKIE INSTALACJE WEWNĘTRZNE WYKONAĆ ZGODNIE Z PROJEKTAMI BRANŻ
- **WYMIARY SPRAWDZIĆ NA BUDOWIE**
- WYKONAĆ ZGODNIE ZE SZTUKĄ BUDOWLANĄ I WYMAGANIAMI PRODUCENTA

projekt
 RAFAŁ SZYMANSKI
 WWW.BOOHOME.PL
 +48 60 80 80 71 9
 k r b @ b o o h o m e . p l

RZUT POSADZEK II
 wymiary traktować na gotowo

	— PŁYTKI JASNE	28,0 m²	<u>doliczyć przynajmniej 10%</u>
	— PŁYTKI WENGE	9,0 m²	
	— PANEL JASNY	25,35 m²	



RZUT POSADZEK piętro

wymiary traktować na gotowo

- UWAGA:**
- PRZED PRZYSTĄPIENIEM DO ROBÓT PORÓWNAĆ PROJEKT ARCHITEKTURY Z PROJEKTAMI BRANŻOWYMI
 - WSZYSTKIE ELEMENTY KONSTRUKCYJNE WYKONAĆ ZGODNIE Z PROJEKTEM KONSTRUKCJI
 - WSZYSTKIE INSTALACJE WEWNĘTRZNE WYKONAĆ ZGODNIE Z PROJEKTAMI BRANŻ
 - **WYMIARY SPRAWDZIĆ NA BUDOWIE**
 - WYKONAĆ ZGODNIE ZE SZTUKĄ BUDOWLANĄ I WYMAGANIAMI PRODUCENTA

projekt
RAFAL SZYMANSKI

WWW.SODHOME.PL
+48 606 128 718
k.p.s@sohome.pl

plytki łazienka wg rys łazienki góra

- PANEL CIEMNY **33,60 m²**
- PANEL JASNY **15,50 m²**
- PLYTKI IVORY
- PLYTKI GREEN

130
BALKON POWIERZCHNIA

L8
PANEL JASNY

L6a
SCHODY DREWNO - CIEMNE

L12
STOPIEŃ SZKŁO

pion wc

7A

7A

33,60 m²

15,01 m²

7,77 m²

598

95

L1

L3

L5

L7

L1

L3

L12

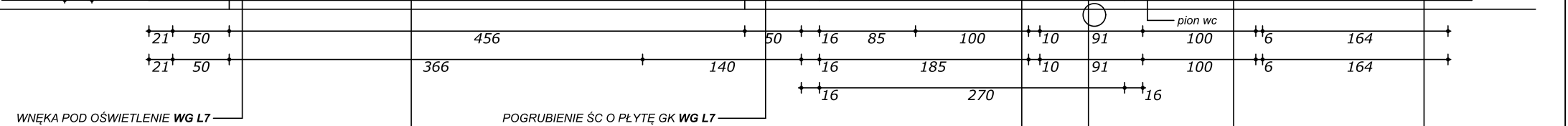
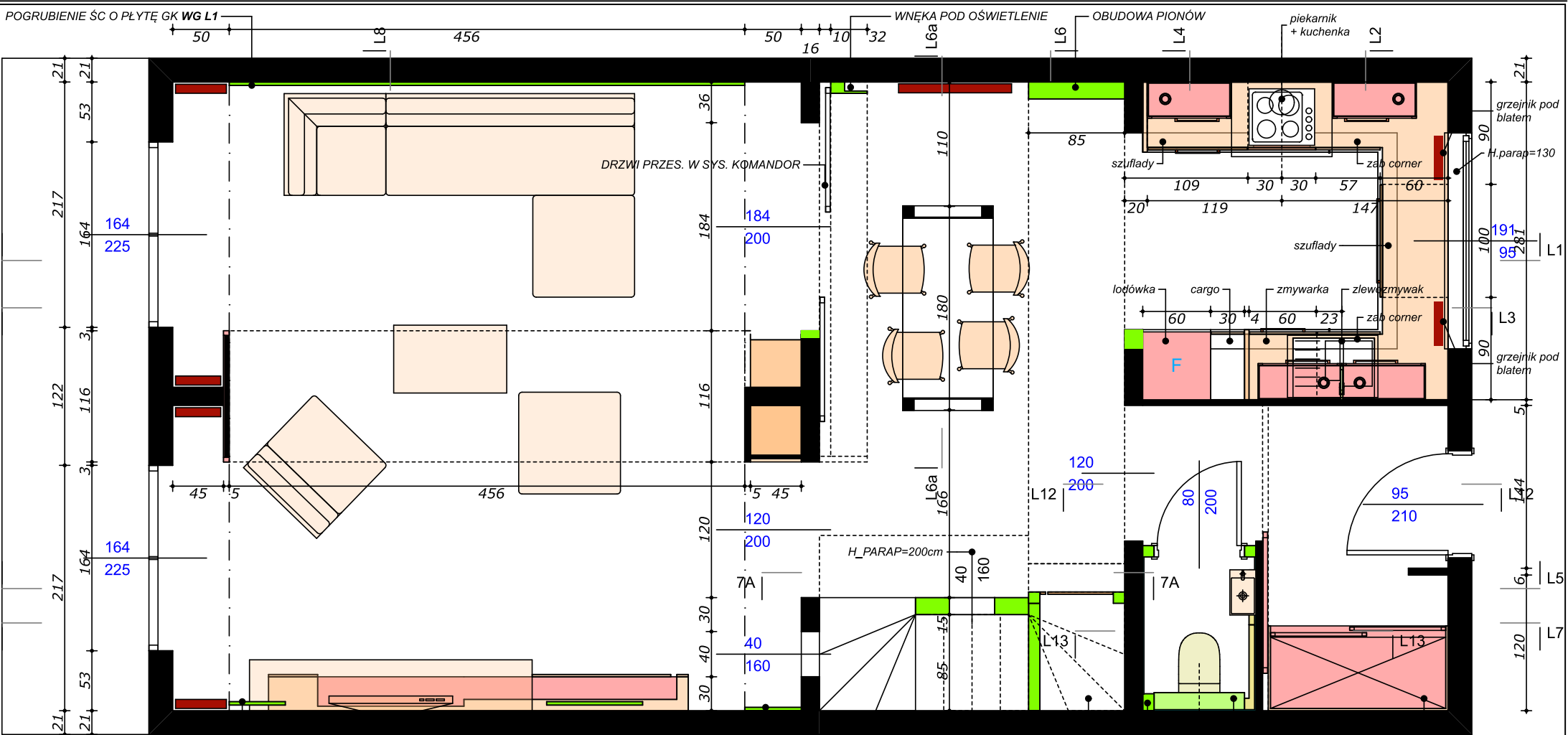
L5

L7

L6

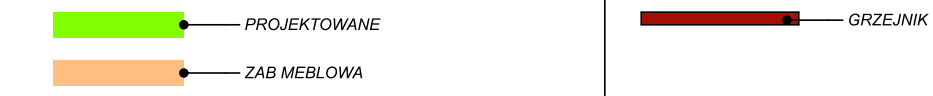
L4

L2



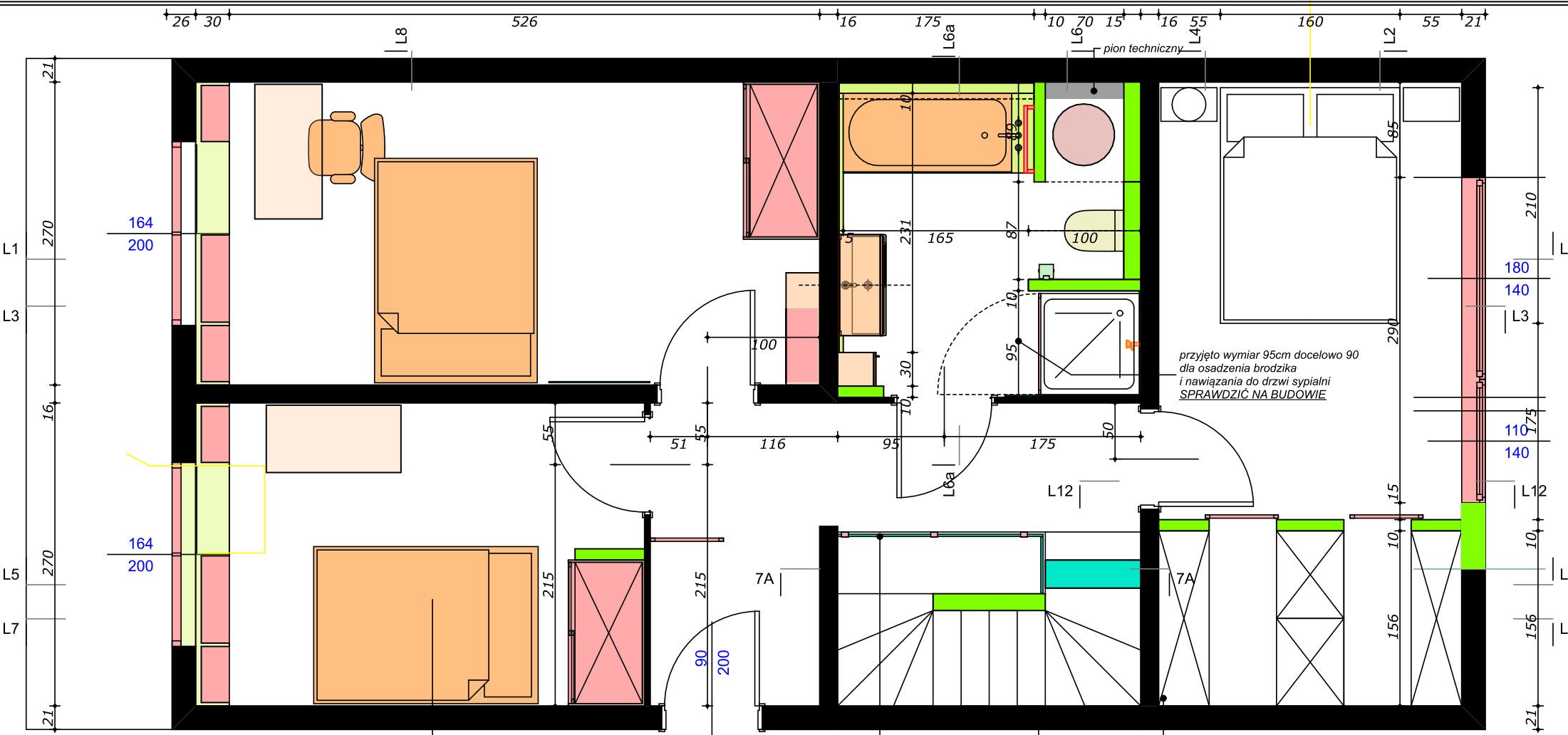
UWAGA:

- PRZED PRZYSTĄPIENIEM DO ROBÓT PORÓWNAĆ PROJEKT ARCHITEKTURY Z PROJEKTAMI BRANŻOWYMI
- WSZYSTKIE ELEMENTY KONSTRUKCYJNE WYKONAĆ ZGODNIE Z PROJEKTEM KONSTRUKCJI
- WSZYSTKIE INSTALACJE WEWNĘTRZNE WYKONAĆ ZGODNIE Z PROJEKTAMI BRANŻ
- **WYMIARY SPRAWDZIĆ NA BUDOWIE**
- WYKONAĆ ZGODNIE ZE SZTUKĄ BUDOWLANĄ I WYMAGANIAMI PRODUCENTA

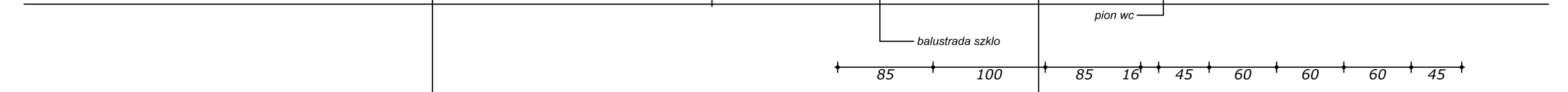


PARTER podstawowy
wymiary traktować na gotowo





przyjęto wymiar 95cm docelowo 90 dla osadzenia brodzika i nawiązania do drzwi sypialni
SPRAWDZIĆ NA BUDOWIE



UWAGA:

- PRZED PRZYSTĄPIENIEM DO ROBÓT PORÓWNAĆ PROJEKT ARCHITEKTURY Z PROJEKTAMI BRANŻOWYMI
- WSZYSTKIE ELEMENTY KONSTRUKCYJNE WYKONAĆ ZGODNIE Z PROJEKTEM KONSTRUKCJI
- WSZYSTKIE INSTALACJE WEWNĘTRZNE WYKONAĆ ZGODNIE Z PROJEKTAMI BRANŻ
- **WYMIARY SPRAWDZIĆ NA BUDOWIE**
- WYKONAĆ ZGODNIE ZE SZTUKĄ BUDOWLANĄ I WYMAGANIAMI PRODUCENTA

projekt
RAFAL SZYMAŃSKI

WWW.GOHOME.PL
+48 605 1 128 719
k.r.s@gohome.pl

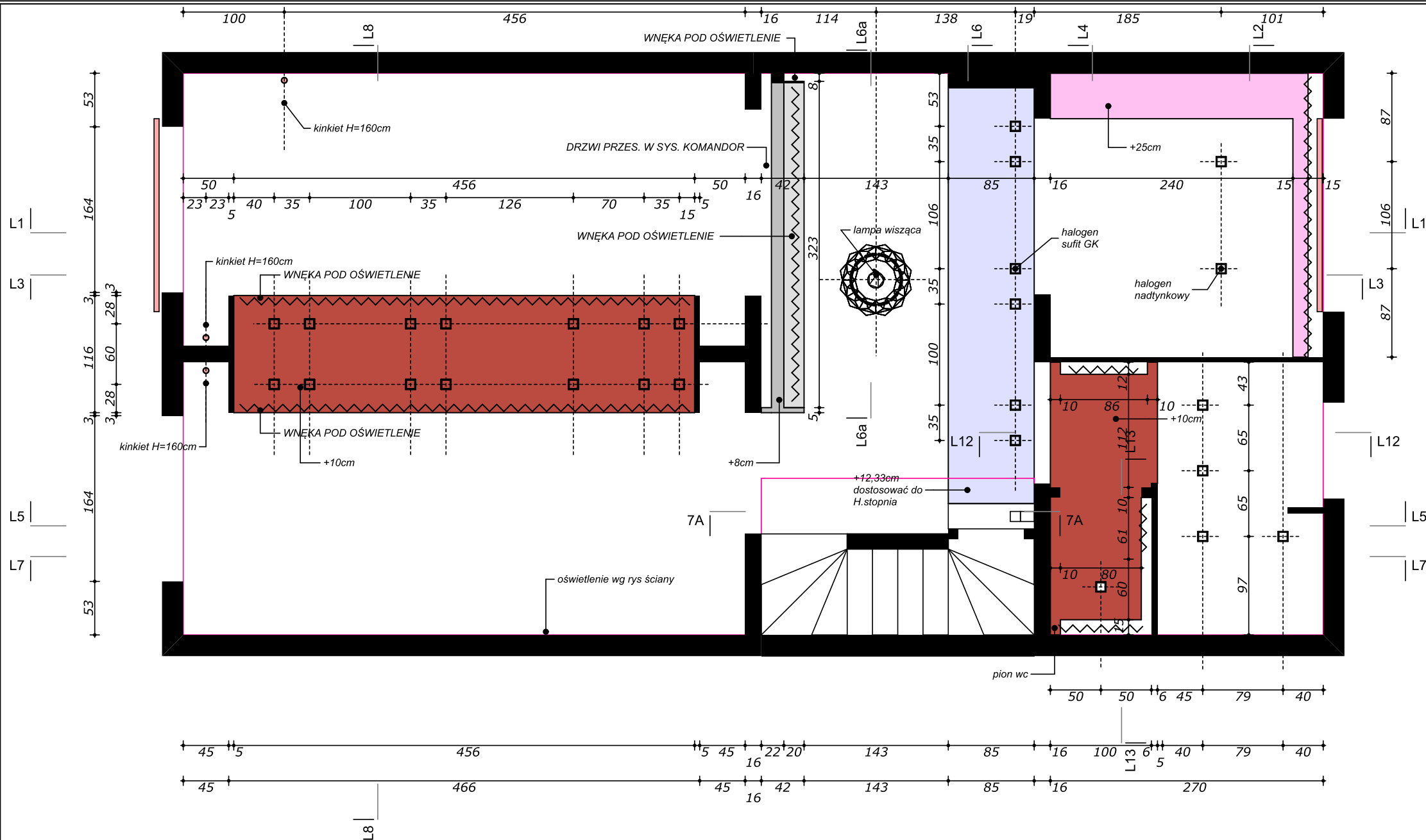
- PROJEKTOWANE
- ZAB MEBLOWA

P ● pralka górnowpustowa

DRZWI SZEROKOŚĆ SKRZYDŁA 80cm

PIĘTRO podstawowy
wymiary traktować na gotowo





UWAGA:

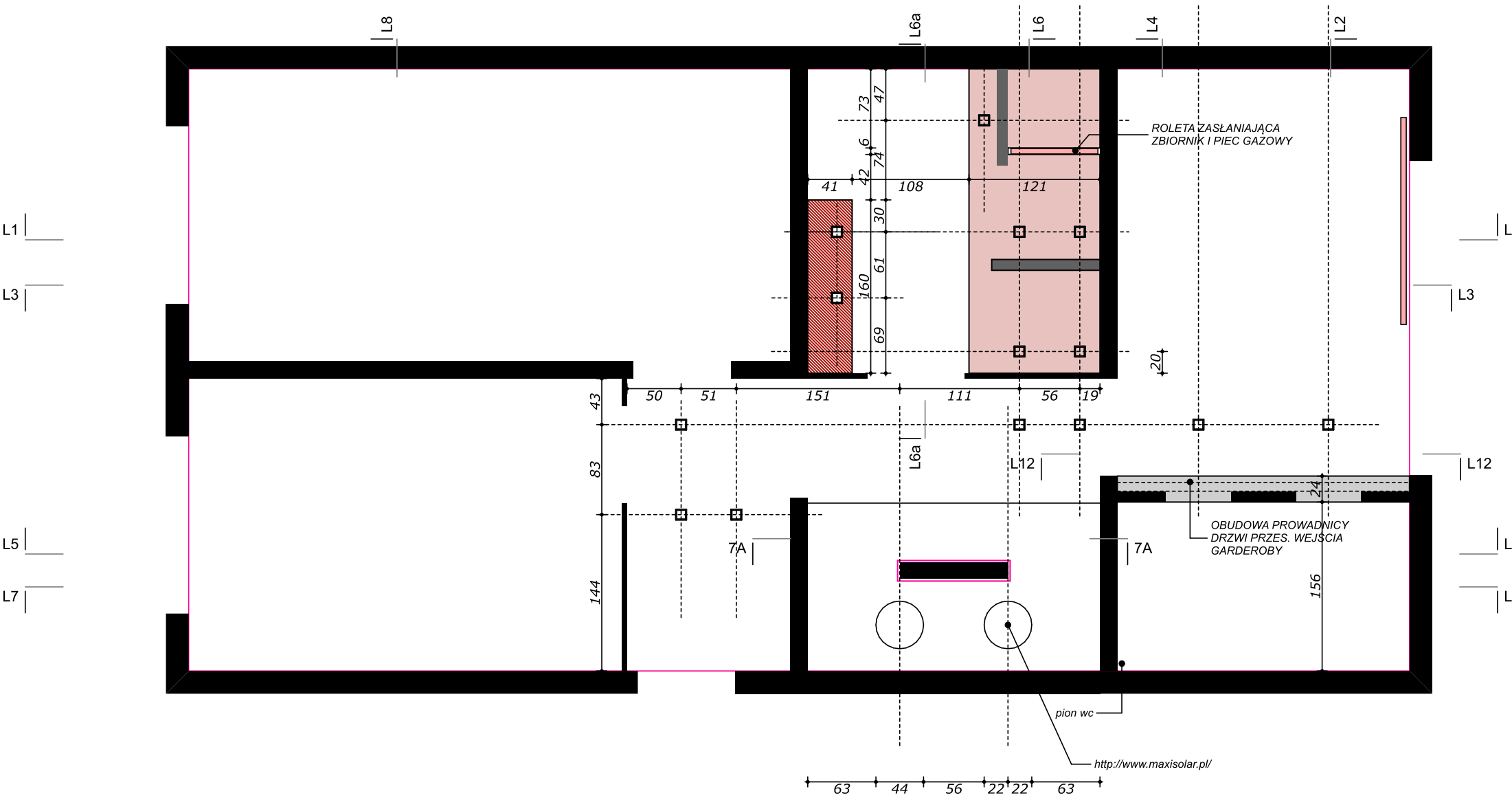
- PRZED PRZYSTĄPIENIEM DO ROBÓT PORÓWNAĆ PROJEKT ARCHITEKTURY Z PROJEKTAMI BRANŻOWYMI
- WSZYSTKIE ELEMENTY KONSTRUKCYJNE WYKONAĆ ZGODNIE Z PROJEKTEM KONSTRUKCJI
- WSZYSTKIE INSTALACJE WEWNĘTRZNE WYKONAĆ ZGODNIE Z PROJEKTAMI BRANŻ
- **WYMIARY SPRAWDZIĆ NA BUDOWIE**
- WYKONAĆ ZGODNIE ZE SZTUKĄ BUDOWLANĄ I WYMAGANIAMI PRODUCENTA



- SUFIT OBNIŻONY +10cm
- SUFIT OBNIŻONY +8cm
- SUFIT OBNIŻONY +25cm
- SUFIT RODZIMY +0cm

PARTER sufity+oświetlenie
 wymiary traktować na gotowo





UWAGA:

- PRZED PRZYSTĄPIENIEM DO ROBÓT PORÓWNAĆ PROJEKT ARCHITEKTURY Z PROJEKTAMI BRANŻOWYMI
- WSZYSTKIE ELEMENTY KONSTRUKCYJNE WYKONAĆ ZGODNIE Z PROJEKTEM KONSTRUKCJI
- WSZYSTKIE INSTALACJE WEWNĘTRZNE WYKONAĆ ZGODNIE Z PROJEKTAMI BRANŻ
- **WYMIARY SPRAWDZIĆ NA BUDOWIE**
- WYKONAĆ ZGODNIE ZE SZTUKĄ BUDOWLANĄ I WYMAGANIAMI PRODUCENTA

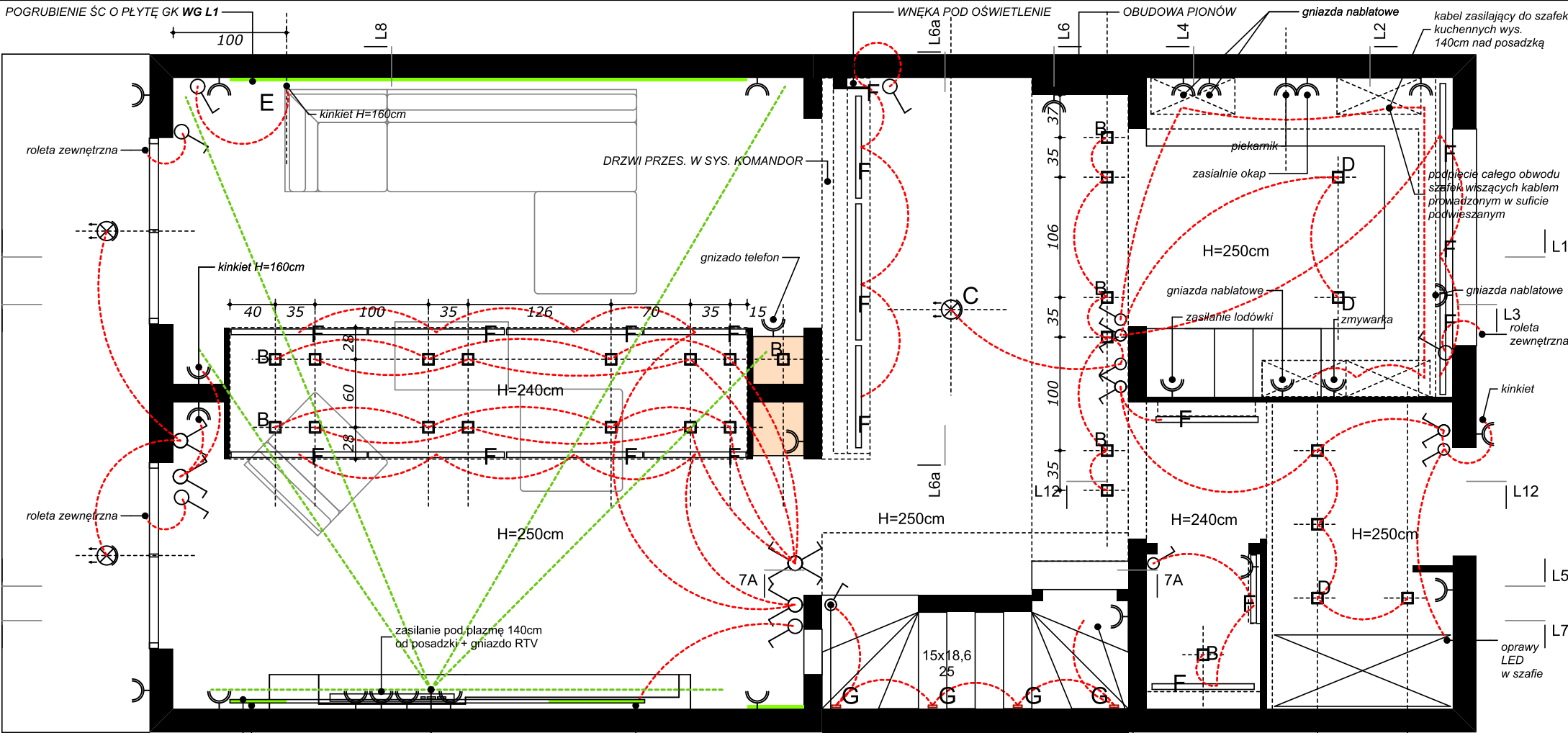
projekt
 RAFAŁ SZYMANSKI

WWW.G O H O M E . P L
 + 4 8 6 0 6 1 1 2 8 . 7 1 5
 k r s @ g o h o m e . p l

— SUFIT OBNIŻONY +10cm
 — SUFIT OBNIŻONY +8cm
 — SUFIT RODZIMY +0cm

PIĘTRO sufity+oświetlenie
 wymiary traktować na gotowo

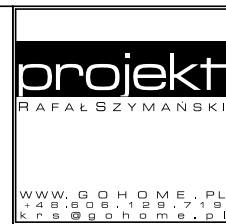




włączniki pojedyncze i podwójne mocowane na wys. 140cm
 gniazda na wys. 30cm

UWAGA:

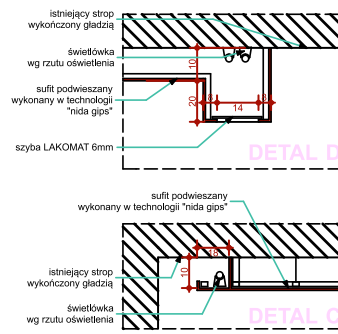
- PRZED PRZYSTĄPIeniem DO ROBÓT PORÓwnAĆ PROJEKT ARCHITEKTURY Z PROJEKTAMI BRANŻOWYMI
- WSZYSTKIE ELEMENTY KONSTRUKCYJNE WYKONAĆ ZGODNIE Z PROJEKTEM KONSTRUKCJI
- WSZYSTKIE INSTALACJE WEWNĘTRZNE WYKONAĆ ZGODNIE Z PROJEKTAMI BRANŻ
- WYMIARY SPRAWDZIĆ NA BUDOWIE
- WYKONAĆ ZGODNIE ZE SZTUKĄ BUDOWLANĄ I WYMAGANIAMI PRODUCENTA



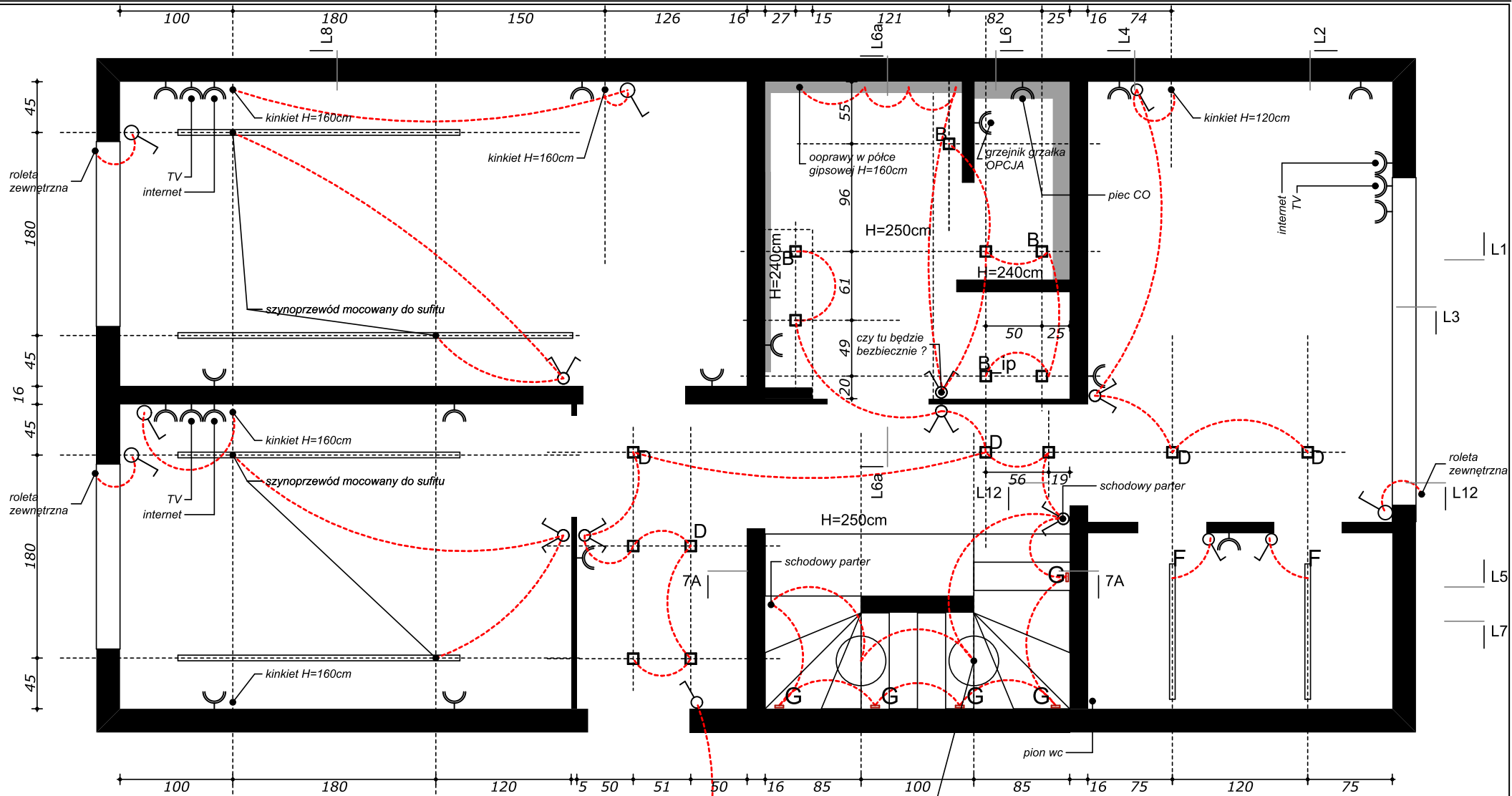
— PROJEKTOWANE
 — ZAB MEBLOWA

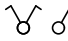

PARTER schemat elektryczny

wymiary traktować na gotowo



RODZAJE OPRAW	
A - OPRAWA BRILUX PASSEO 100	otwór montażowy - 17,0X17,0 cm
B - OPRAWA BRILUX CANDIA 10A	otwór montażowy - 8,5X8,5 cm
C - ZWIS - dobór w nadzorze	
D - OPRAWA BRILUX RITMO 35	oprawa sufitowa
E - KINKIET - dobór w nadzorze	
F - ŚWIETLÓWKI dł.120 - 60cm (36W i 18W)	
G - OPRAWA BRILUX ASPRO 10	otwór montażowy 6,6x6,6 cm montowane 40 cm nas stopniem schodów



 włączniki pojedyncze i podwójne
 mocowane na wys. 140cm
 gniazda na wys. 30cm

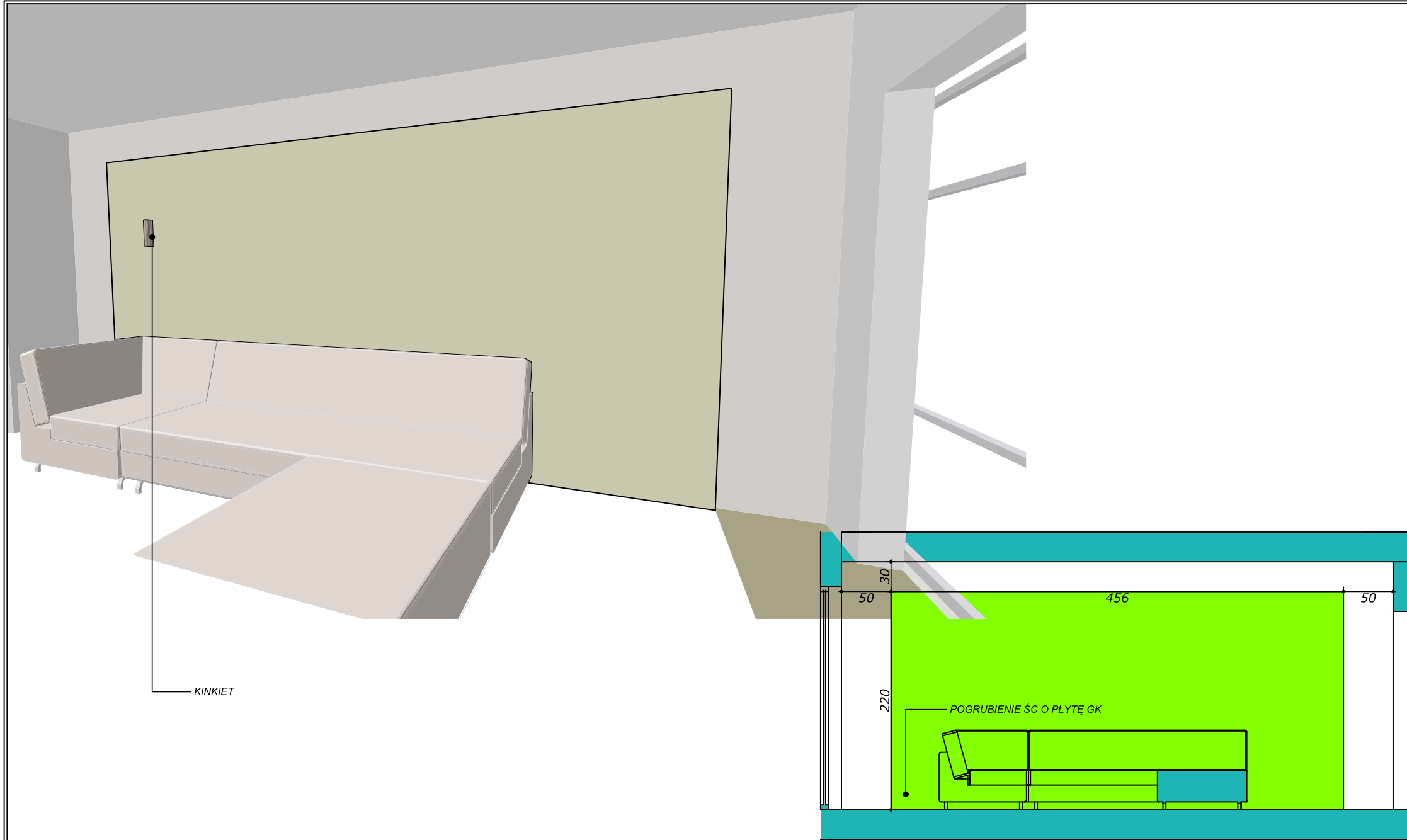
UWAGA:

- PRZED PRZYSTĄPIENIEM DO ROBÓT PORÓWNAĆ PROJEKT ARCHITEKTURY Z PROJEKTAMI BRANŻOWYMI
- WSZYSTKIE ELEMENTY KONSTRUKCYJNE WYKONAĆ ZGODNIE Z PROJEKTEM KONSTRUKCJI
- WSZYSTKIE INSTALACJE WEWNĘTRZNE WYKONAĆ ZGODNIE Z PROJEKTAMI BRANŻ
- **WYMIARY SPRAWDZIĆ NA BUDOWIE**
- WYKONAĆ ZGODNIE ZE SZTUKĄ BUDOWLANĄ I WYMAGANIAMI PRODUCENTA



PIĘTRO *schemat elektryczny*
 wymiary traktować na gotowo

RODZAJE OPRAW	
A	OPRAWA BRILUX PASSEO 100 otwór montażowy - 17,0X17,0 cm
B	OPRAWA BRILUX CANDIA 10A otwór montażowy - 8,5X8,5 cm
C	ZWIS - dobór w nadzorze
D	OPRAWA BRILUX RITMO 35 oprawa sufitowa
E	KINKIET - dobór w nadzorze
F	ŚWIETLÓWKI dł.120 - 60cm (36W i 18W)
G	OPRAWA BRILUX ASPRO 10 otwór montażowy 6,6x6,6 cm montowane 40 cm nas stopniem schodów



KINKIET

220

POGRUBIENIE ŚC O PŁYTĘ GK

456

30

50

50

UWAGA:

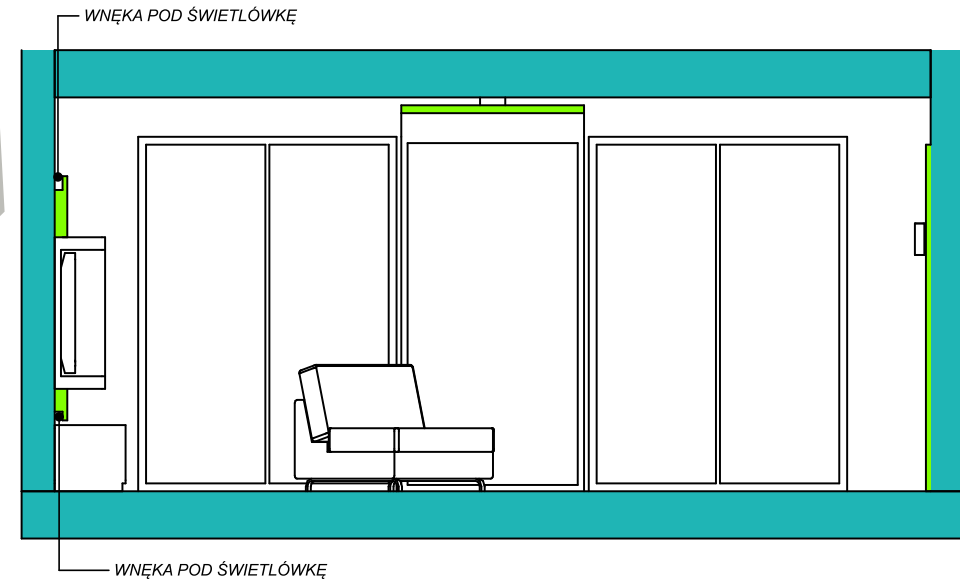
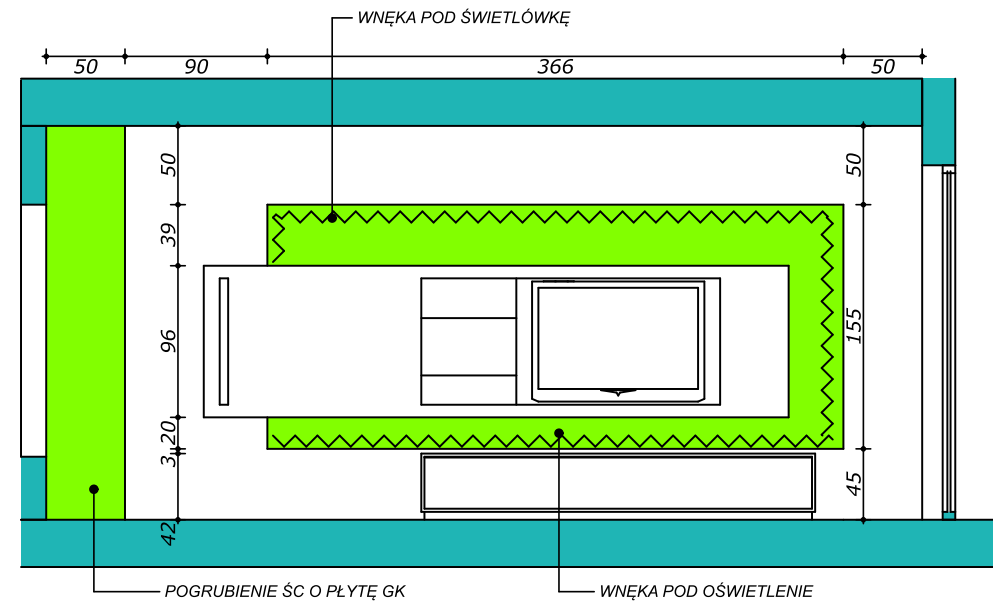
- PRZED PRZYSTĄPIENIEM DO ROBÓT PORÓWNAĆ PROJEKT ARCHITEKTURY Z PROJEKTAMI BRANŻOWYMI
- WSZYSTKIE ELEMENTY KONSTRUKCYJNE WYKONAĆ ZGODNIE Z PROJEKTEM KONSTRUKCJI
- WSZYSTKIE INSTALACJE WEWNĘTRZNE WYKONAĆ ZGODNIE Z PROJEKTAMI BRANŻ
- **WYMIARY SPRAWDZIĆ NA BUDOWIE**
- WYKONAĆ ZGODNIE ZE SZTUKĄ BUDOWLANĄ I WYMAGANIAMI PRODUCENTA

projekt
 RAFAŁ SZYMANSKI

WWW.G.O.H.O.M.E.P.L
 +48.606.1.29.719
 k.r.s.@g.o.h.o.m.e.p.l

- PROJEKTOWANE
- ZAB MEBLOWA


PARTER widoki
 wymiary traktować na gotowo



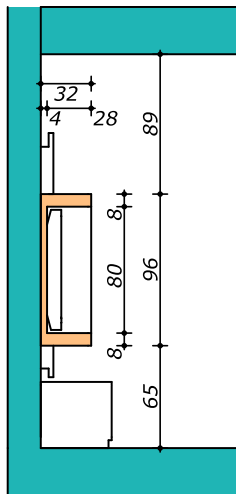
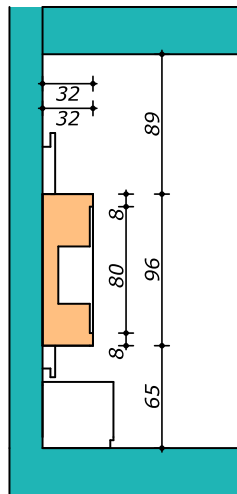
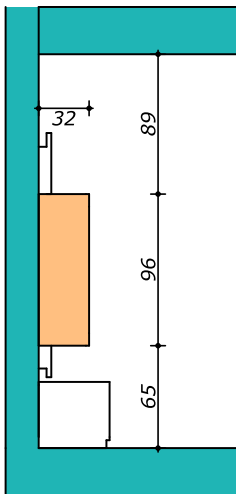
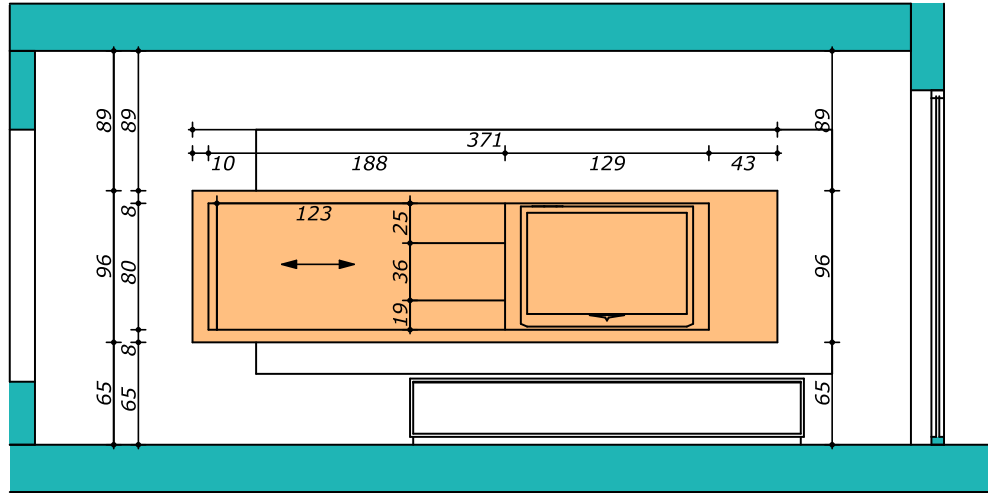
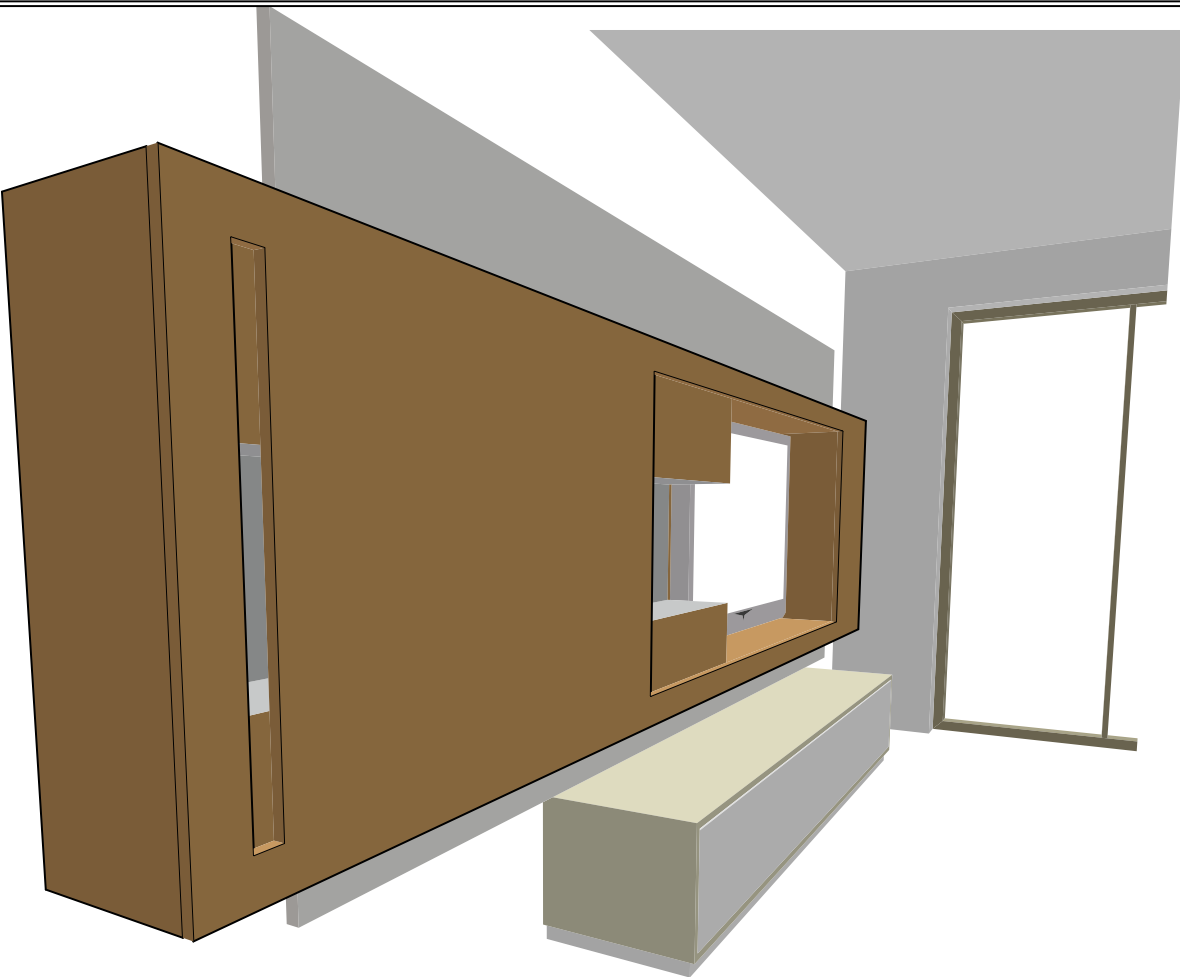
UWAGA:

- PRZED PRZYSTĄPIENIEM DO ROBÓT PORÓWNAĆ PROJEKT ARCHITEKTURY Z PROJEKTAMI BRANŻOWYMI
- WSZYSTKIE ELEMENTY KONSTRUKCYJNE WYKONAĆ ZGODNIE Z PROJEKTEM KONSTRUKCJI
- WSZYSTKIE INSTALACJE WEWNĘTRZNE WYKONAĆ ZGODNIE Z PROJEKTAMI BRANŻ
- **WYMIARY SPRAWDZIĆ NA BUDOWIE**
- WYKONAĆ ZGODNIE ZE SZTUKĄ BUDOWLANĄ I WYMAGANIAMI PRODUCENTA



-  — PROJEKTOWANE
-  — ZAB MEBLOWA



PARTER widoki
 wymiary traktować na gotowo



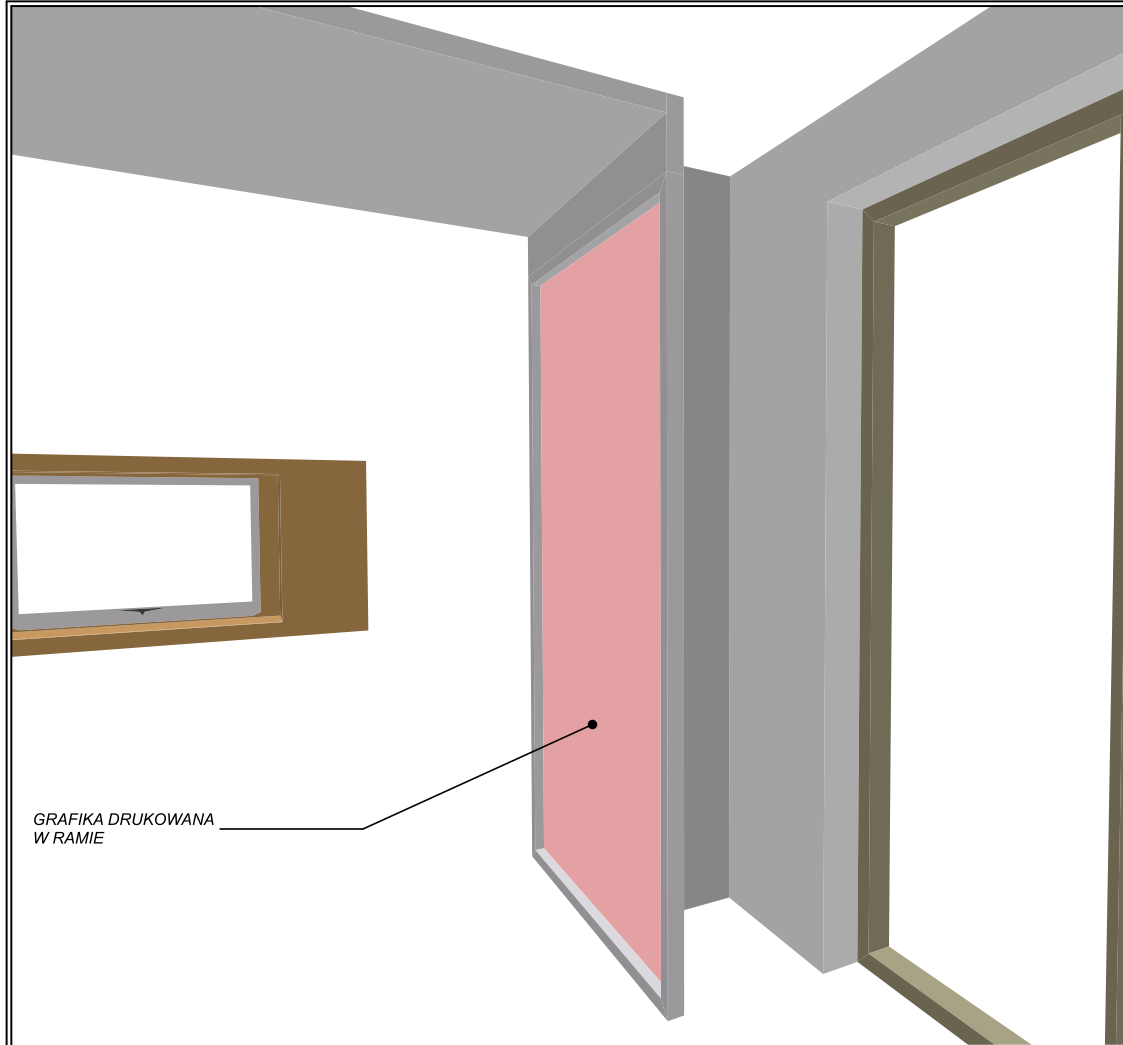
UWAGA:

- PRZED PRZYSTĄPIENIEM DO ROBÓT PORÓWNAĆ PROJEKT ARCHITEKTURY Z PROJEKTAMI BRANŻOWYMI
- WSZYSTKIE ELEMENTY KONSTRUKCYJNE WYKONAĆ ZGODNIE Z PROJEKTEM KONSTRUKCJI
- WSZYSTKIE INSTALACJE WEWNĘTRZNE WYKONAĆ ZGODNIE Z PROJEKTAMI BRANŻ
- **WYMIARY SPRAWDZIĆ NA BUDOWIE**
- WYKONAĆ ZGODNIE ZE SZTUKĄ BUDOWLANĄ I WYMAGANIAMI PRODUCENTA

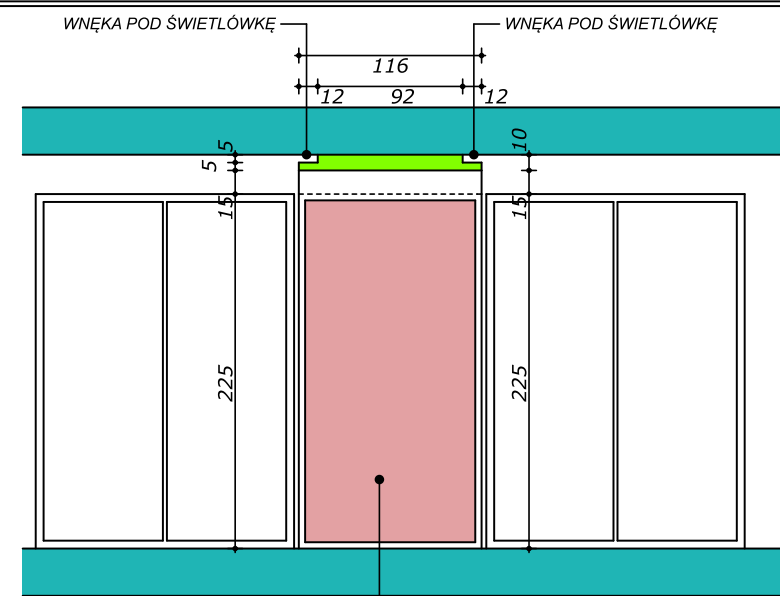


 ● — PROJEKTOWANE
 ● — ZAB MEBLOWA

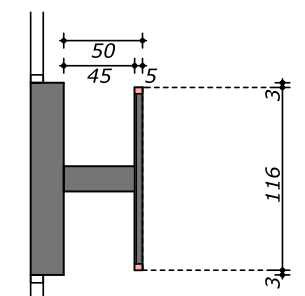
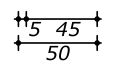
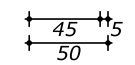
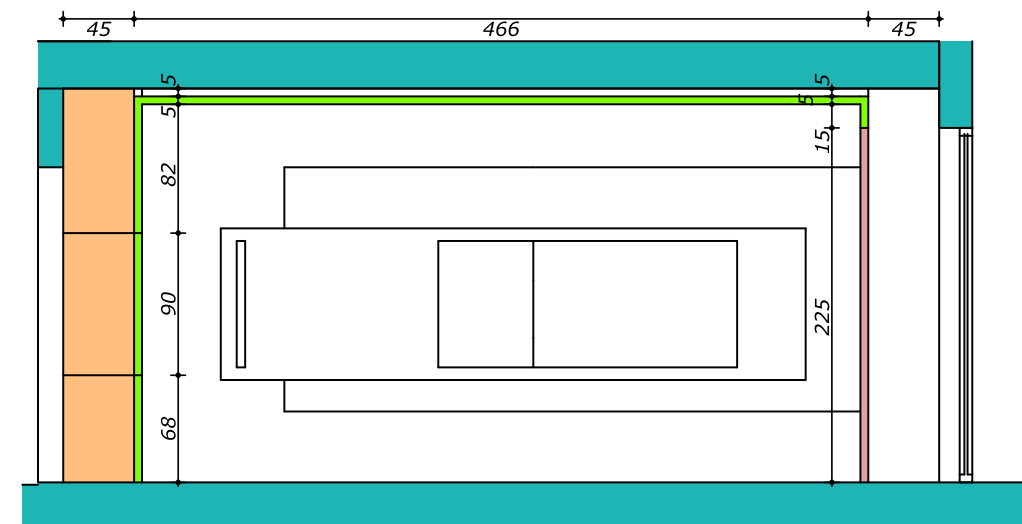
PARTER szafka TV
 wymiary traktować na gotowo



GRAFIKA DRUKOWANA
W RAMIE



GRAFIKA DRUKOWANA
W RAMIE

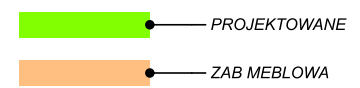


UWAGA:

- PRZED PRZYSTĄPIENIEM DO ROBÓT PORÓWNAĆ PROJEKT ARCHITEKTURY Z PROJEKTAMI BRANŻOWYMI
- WSZYSTKIE ELEMENTY KONSTRUKCYJNE WYKONAĆ ZGODNIE Z PROJEKTEM KONSTRUKCJI
- WSZYSTKIE INSTALACJE WEWNĘTRZNE WYKONAĆ ZGODNIE Z PROJEKTAMI BRANŻ
- **WYMIARY SPRAWDZIĆ NA BUDOWIE**
- WYKONAĆ ZGODNIE ZE SZTUKĄ BUDOWLANĄ I WYMAGANIAMI PRODUCENTA

projekt
RAFAL SZYMANSKI

WWW.GODHOME.PL
+48 608 128 718
k.r.s@godhome.pl

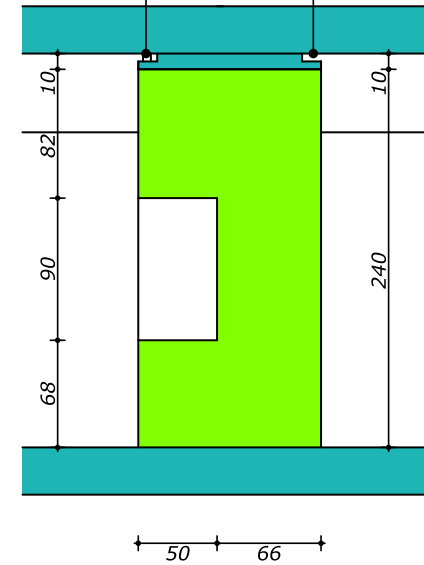


PARTER widoki
wymiary traktować na gotowo



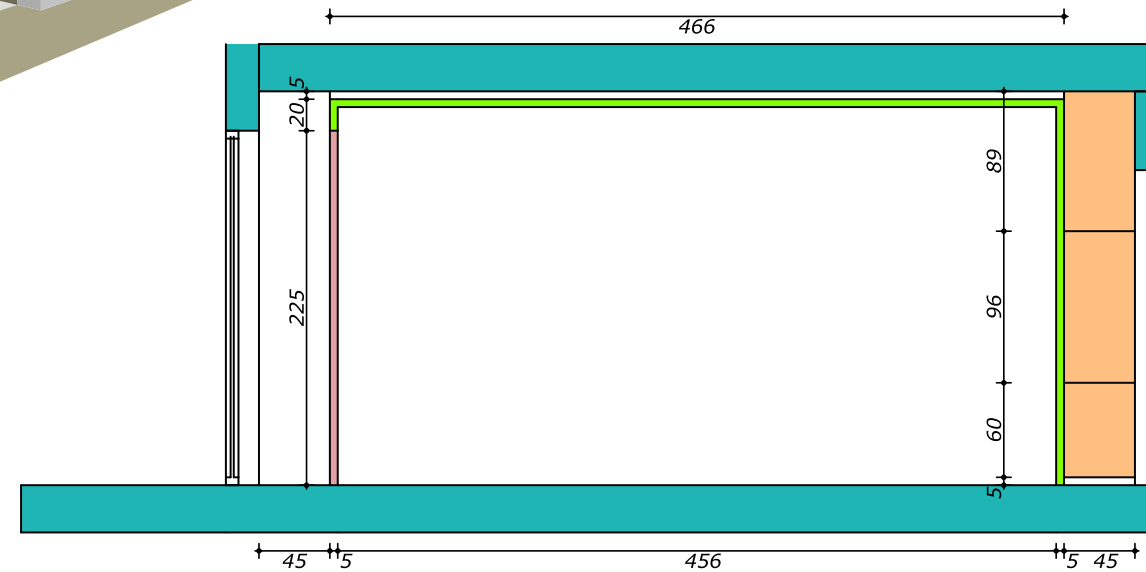
WNĘKA POD ŚWIETŁÓWKĘ

WNĘKA POD ŚWIETŁÓWKĘ



50 66

466



45 5

456

5 45

UWAGA:

- PRZED PRZYSTĄPIENIEM DO ROBÓT PORÓWNAĆ PROJEKT ARCHITEKTURY Z PROJEKTAMI BRANŻOWYMI
- WSZYSTKIE ELEMENTY KONSTRUKCYJNE WYKONAĆ ZGODNIE Z PROJEKTEM KONSTRUKCJI
- WSZYSTKIE INSTALACJE WEWNĘTRZNE WYKONAĆ ZGODNIE Z PROJEKTAMI BRANŻ
- **WYMIARY SPRAWDZIĆ NA BUDOWIE**
- WYKONAĆ ZGODNIE ZE SZTUKĄ BUDOWLANĄ I WYMAGANIAMI PRODUCENTA

projekt
RAFAL SZYMANSKI

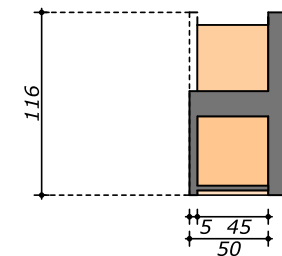
WWW.GODHOME.PL
+48 606 128 718
k.r.s@godhome.pl

PROJEKTOWANE

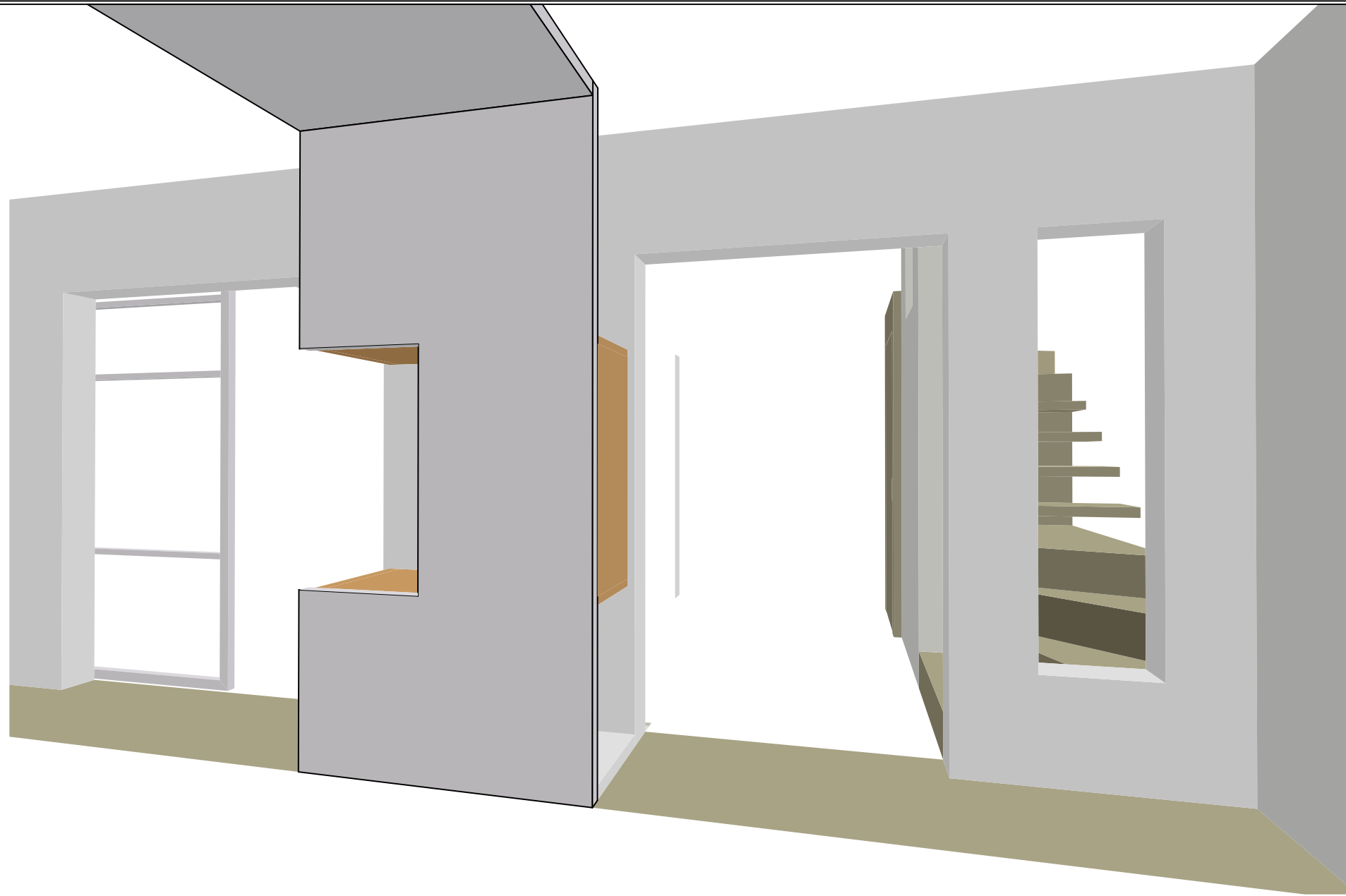
ZAB MEBLOWA

PARTER widoki

wymiary traktować na gotowo



5 45 50



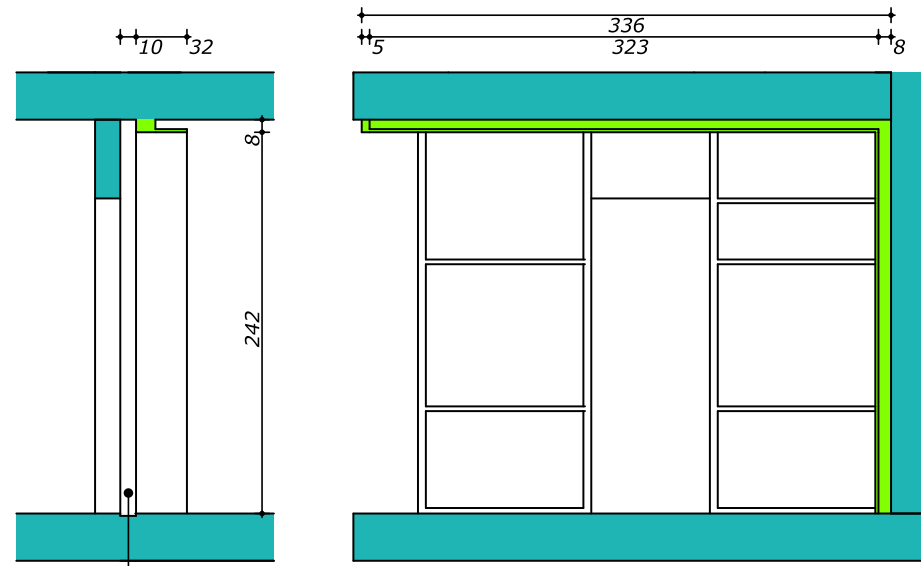
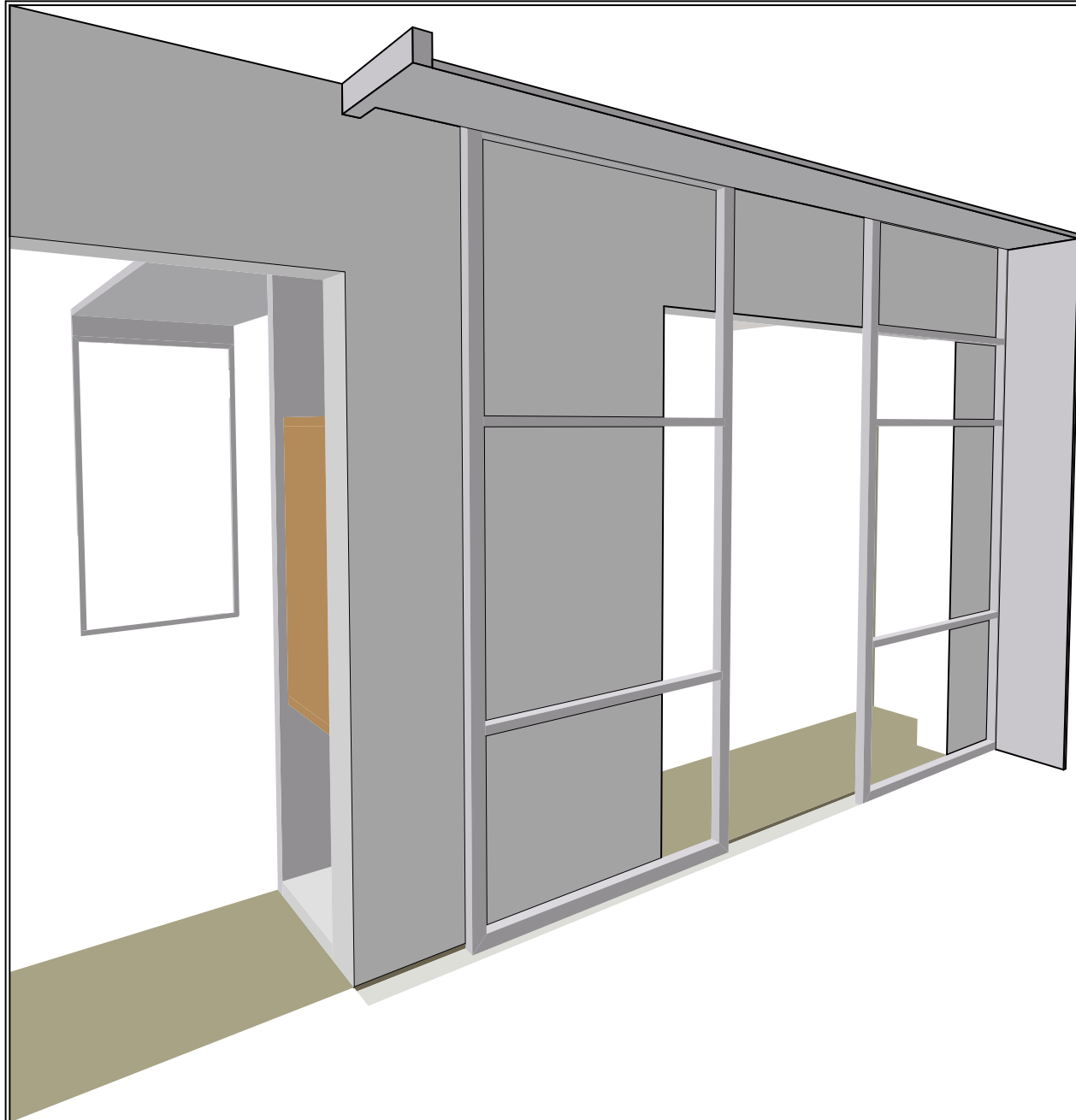
UWAGA:

- PRZED PRZYSTĄPIENIEM DO ROBÓT PORÓWNAĆ PROJEKT ARCHITEKTURY Z PROJEKTAMI BRANŻOWYMI
- WSZYSTKIE ELEMENTY KONSTRUKCYJNE WYKONAĆ ZGODNIE Z PROJEKTEM KONSTRUKCJI
- WSZYSTKIE INSTALACJE WEWNĘTRZNE WYKONAĆ ZGODNIE Z PROJEKTAMI BRANŻ
- **WYMIARY SPRAWDZIĆ NA BUDOWIE**
- WYKONAĆ ZGODNIE ZE SZTUKĄ BUDOWLANĄ I WYMAGANIAMI PRODUCENTA

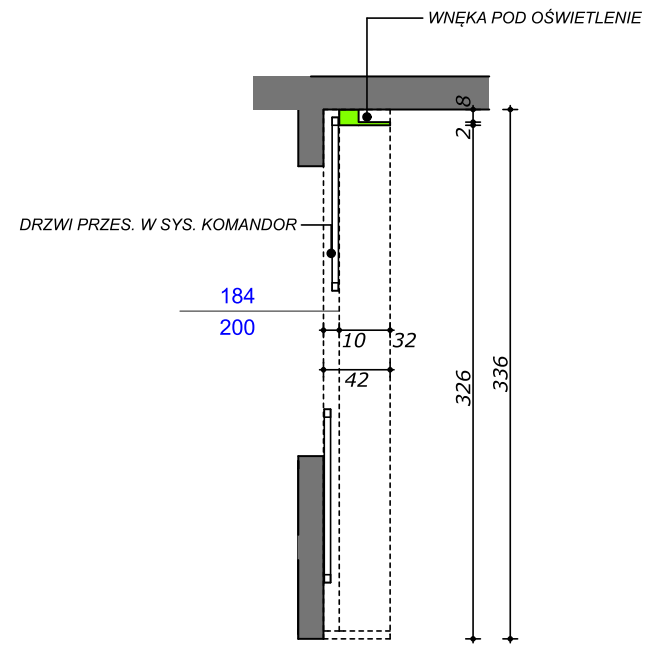


- PROJEKTOWANE
- ZAB MEBLOWA

PARTER widoki
wymiary traktować na gotowo

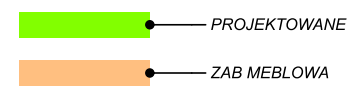


OBUDOWA PROWADNICY DRZWI
uwaga !!!
DOSTARCZYĆ NA BUDOWĘ WG SYSTEMU

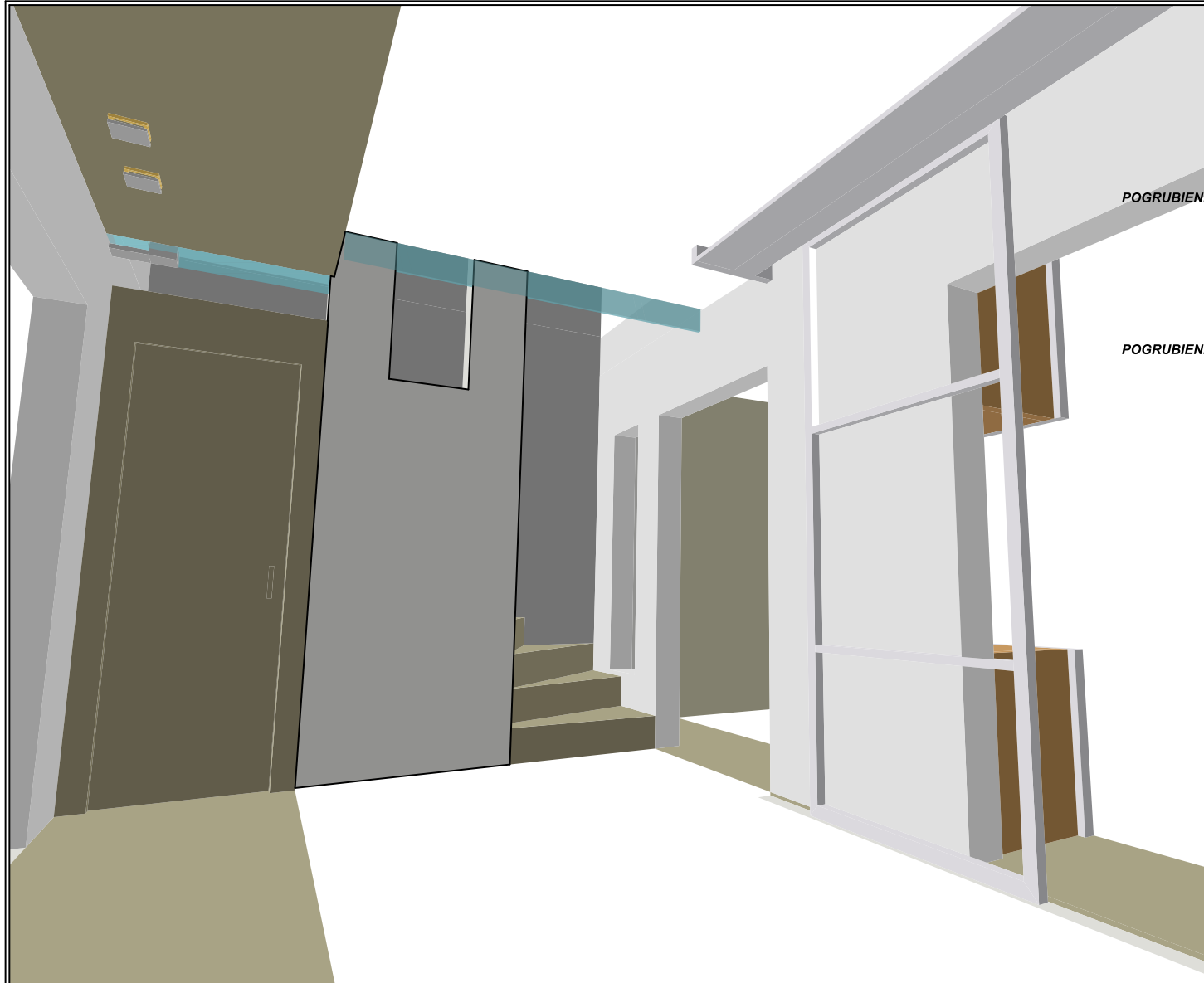


UWAGA:

- PRZED PRZYSTĄPIENIEM DO ROBÓT PORÓWNAĆ PROJEKT ARCHITEKTURY Z PROJEKTAMI BRANŻOWYMI
- WSZYSTKIE ELEMENTY KONSTRUKCYJNE WYKONAĆ ZGODNIE Z PROJEKTEM KONSTRUKCJI
- WSZYSTKIE INSTALACJE WEWNĘTRZNE WYKONAĆ ZGODNIE Z PROJEKTAMI BRANŻ
- **WYMIARY SPRAWDZIĆ NA BUDOWIE**
- WYKONAĆ ZGODNIE ZE SZTUKĄ BUDOWLANĄ I WYMAGANIAMI PRODUCENTA

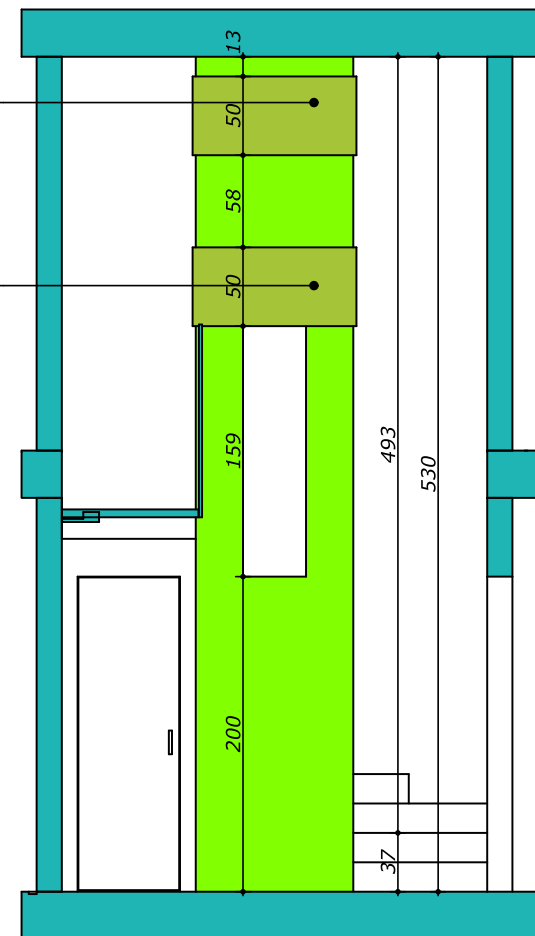


PARTER widoki
wymiary traktować na gotowo

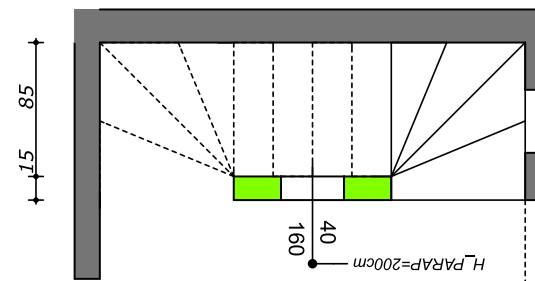


POGRUBIENIE ŚC O PŁYTĘ GK

POGRUBIENIE ŚC O PŁYTĘ GK



85 100 85



85 100 85

UWAGA:

- PRZED PRZYSTĄPIENIEM DO ROBÓT PORÓWNAĆ PROJEKT ARCHITEKTURY Z PROJEKTAMI BRANŻOWYMI
- WSZYSTKIE ELEMENTY KONSTRUKCYJNE WYKONAĆ ZGODNIE Z PROJEKTEM KONSTRUKCJI
- WSZYSTKIE INSTALACJE WEWNĘTRZNE WYKONAĆ ZGODNIE Z PROJEKTAMI BRANŻ
- **WYMIARY SPRAWDZIĆ NA BUDOWIE**
- WYKONAĆ ZGODNIE ZE SZTUKĄ BUDOWLANĄ I WYMAGANIAMI PRODUCENTA

projekt
RAFAL SZYMANSKI

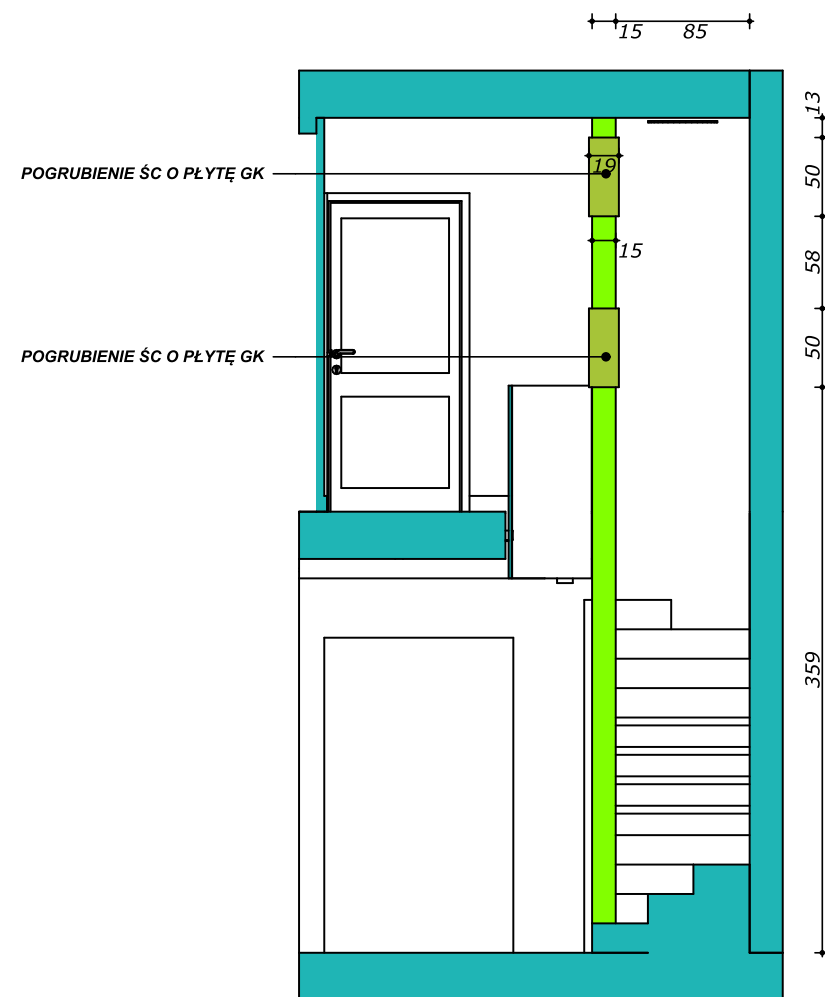
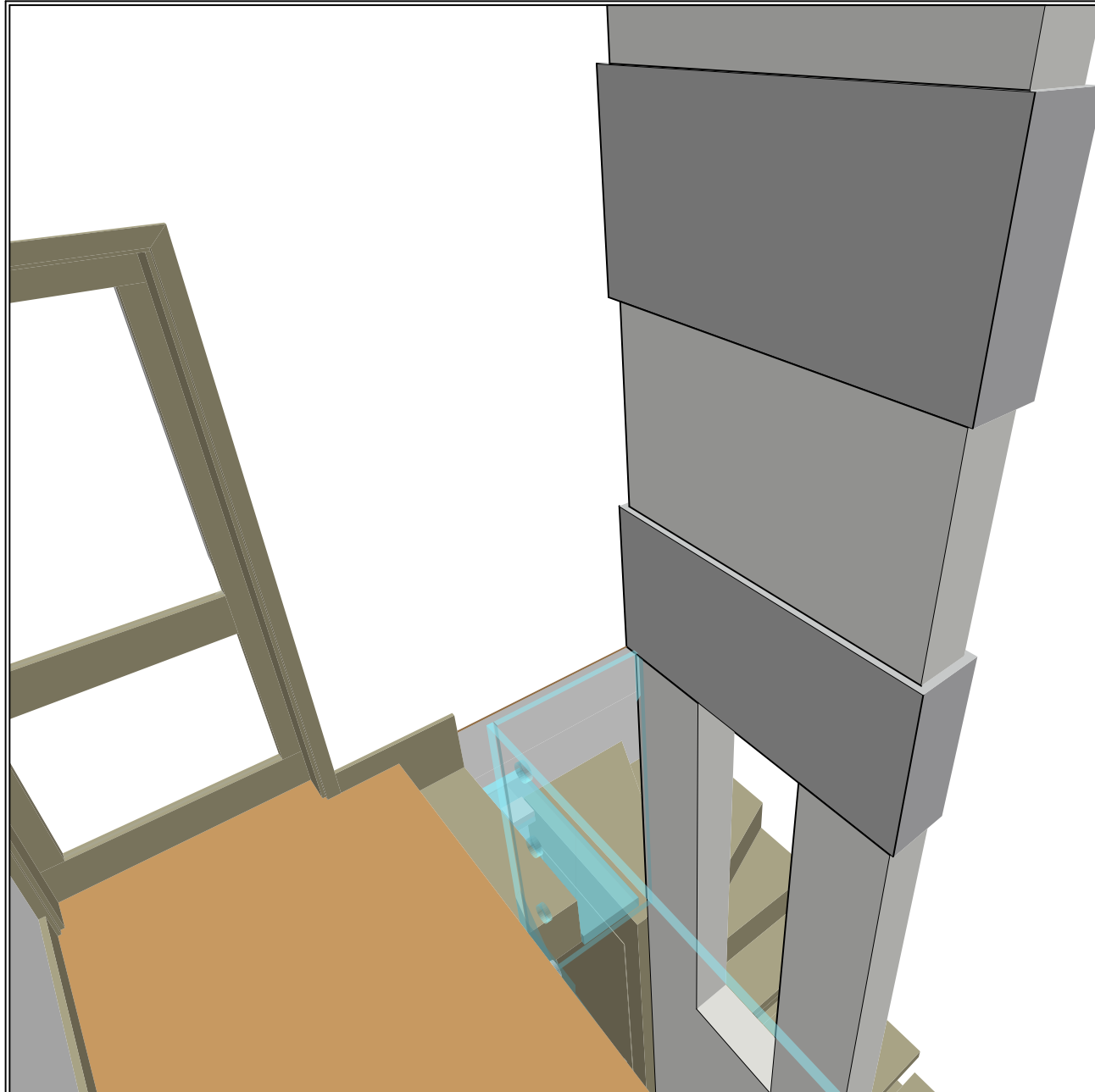
WWW.GODHOME.PL
+48 606 128 718
k.r.s@godhome.pl

PROJEKTOWANE

ZAB MELOWA

PARTER widoki

wymiary traktować na gotowo



UWAGA:

- PRZED PRZYSTĄPIENIEM DO ROBÓT PORÓWNAĆ PROJEKT ARCHITEKTURY Z PROJEKTAMI BRANŻOWYMI
- WSZYSTKIE ELEMENTY KONSTRUKCYJNE WYKONAĆ ZGODNIE Z PROJEKTEM KONSTRUKCJI
- WSZYSTKIE INSTALACJE WEWNĘTRZNE WYKONAĆ ZGODNIE Z PROJEKTAMI BRANŻ
- **WYMIARY SPRAWDZIĆ NA BUDOWIE**
- WYKONAĆ ZGODNIE ZE SZTUKĄ BUDOWLANĄ I WYMAGANIAMI PRODUCENTA

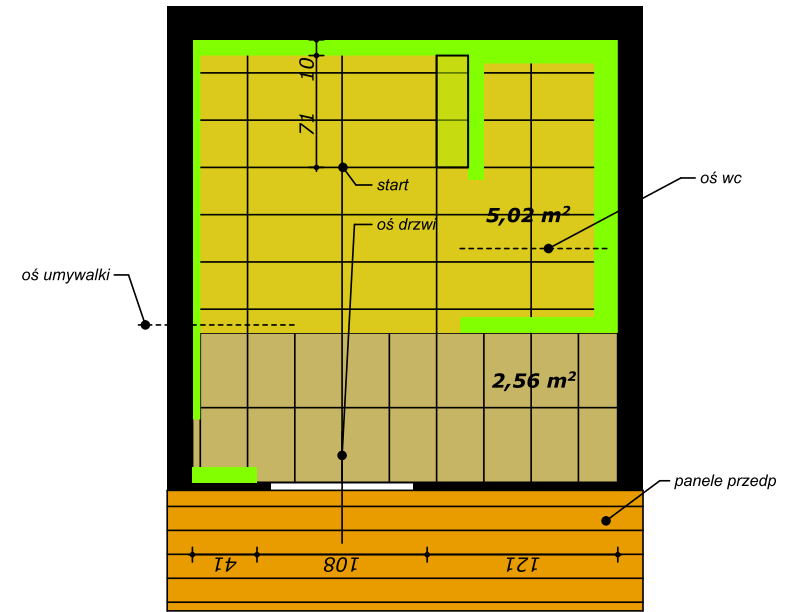
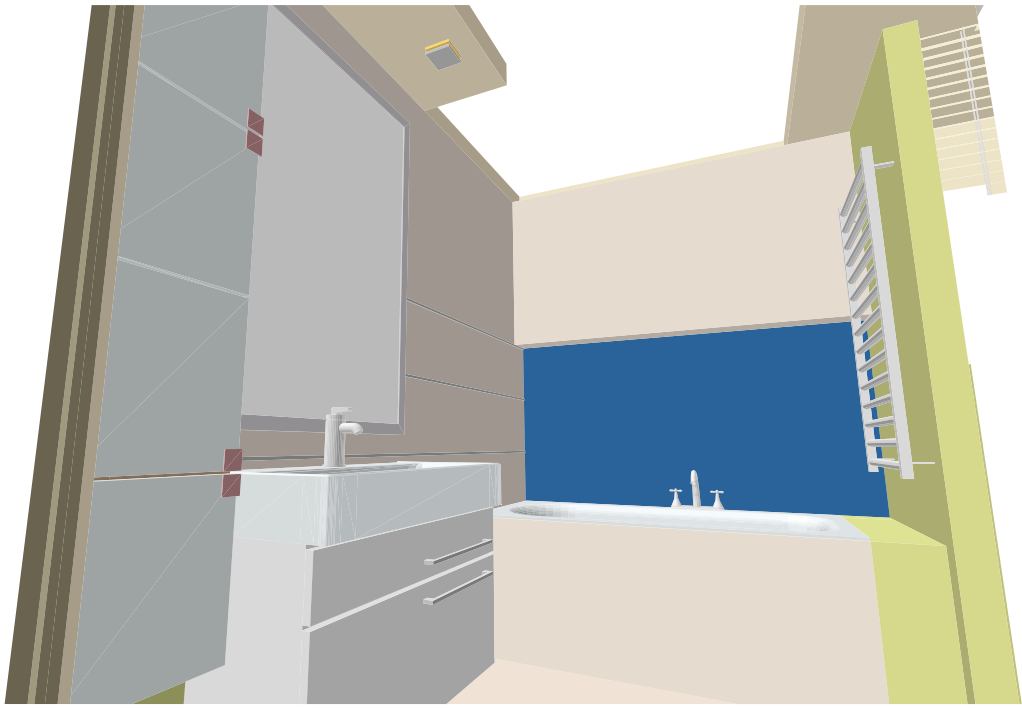
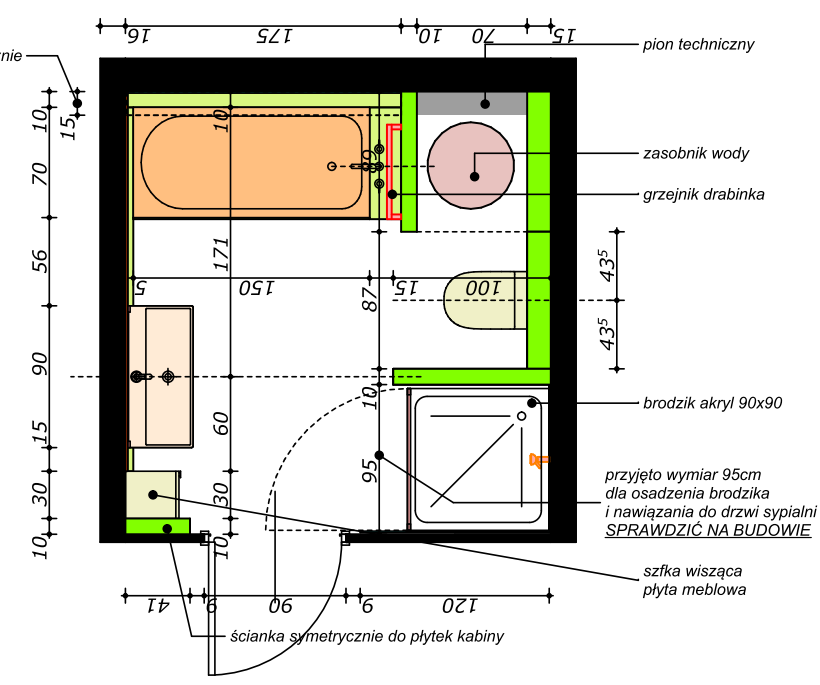


- — PROJEKTOWANE
- — ZAB MEBLOWA

PARTER widoki
wymiary traktować na gotowo



nawis nad wanną
w dolnej płaszczyźnie
oświetlenie



UWAGA:

- PRZED PRZYSTĄPIENIEM DO ROBÓT PORÓWNAĆ PROJEKT ARCHITEKTURY Z PROJEKTAMI BRANŻOWYMI
- WSZYSTKIE ELEMENTY KONSTRUKCYJNE WYKONAĆ ZGODNIE Z PROJEKTEM KONSTRUKCJI
- WSZYSTKIE INSTALACJE WEWNĘTRZNE WYKONAĆ ZGODNIE Z PROJEKTAMI BRANŻ
- **WYMIARY SPRAWDZIĆ NA BUDOWIE**
- WYKONAĆ ZGODNIE ZE SZTUKĄ BUDOWLANĄ I WYMAGANIAMI PRODUCENTA

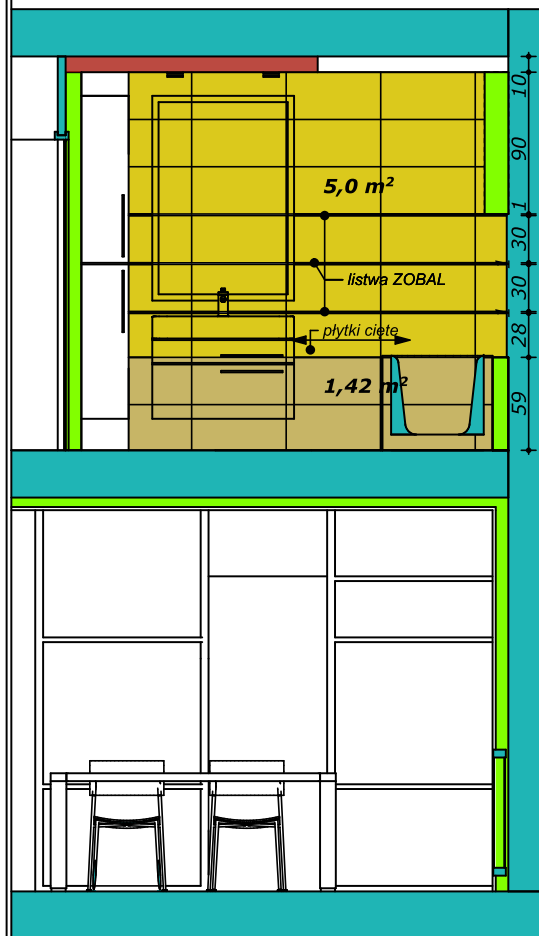
projekt
RAFAL SZYMAŃSKI

WWW.GODHOME.PL
+48 608 108 718
k.r.b@godhome.pl

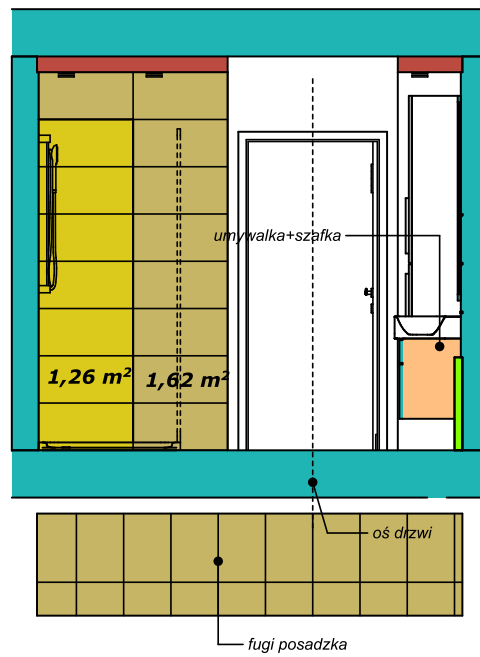
- PROJEKTOWANE
- ZAB MEBLOWA

ŁAZINKA góra Rozwin.
wymiary traktować na gotowo

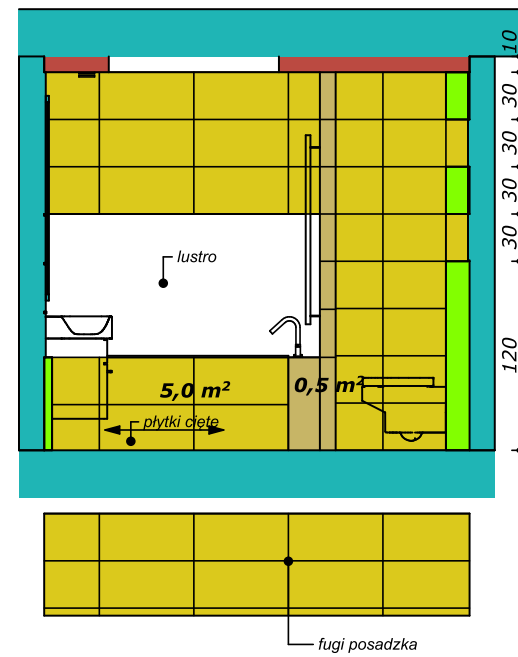
ściana umywalka



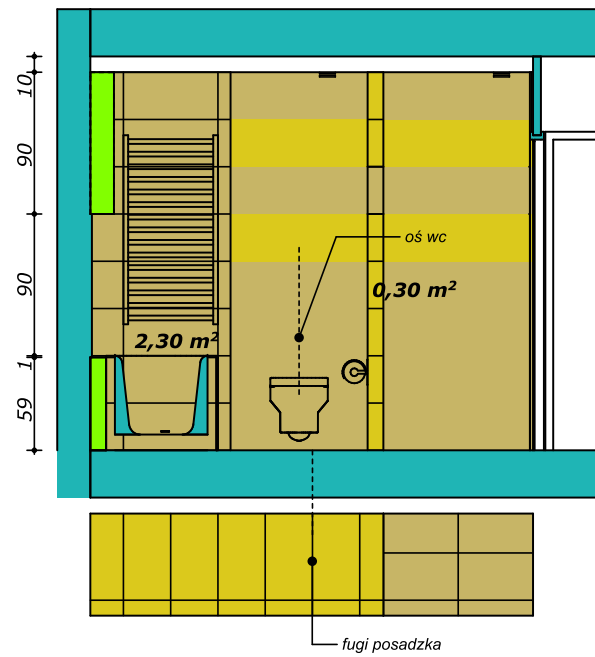
ściana wejście



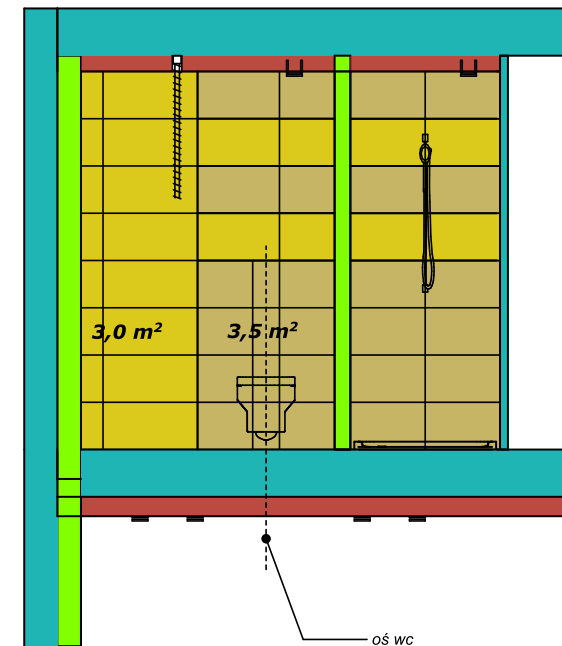
ściana wanna



ściana wanna 02



ściana przysznic



UWAGA:

- PRZED PRZYSTĄPIENIEM DO ROBÓT PORÓWNAĆ PROJEKT ARCHITEKTURY Z PROJEKTAMI BRANŻOWYMI
- WSZYSTKIE ELEMENTY KONSTRUKCYJNE WYKONAĆ ZGODNIE Z PROJEKTEM KONSTRUKCJI
- WSZYSTKIE INSTALACJE WEWNĘTRZNE WYKONAĆ ZGODNIE Z PROJEKTAMI BRANŻ
- **WYMIARY SPRAWDZIĆ NA BUDOWIE**
- WYKONAĆ ZGODNIE ZE SZTUKĄ BUDOWLANĄ I WYMAGANIAMI PRODUCENTA

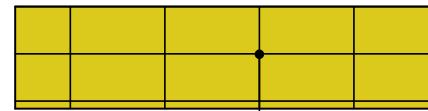
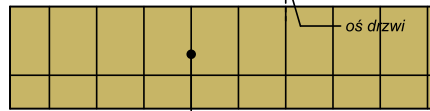
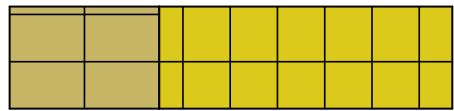
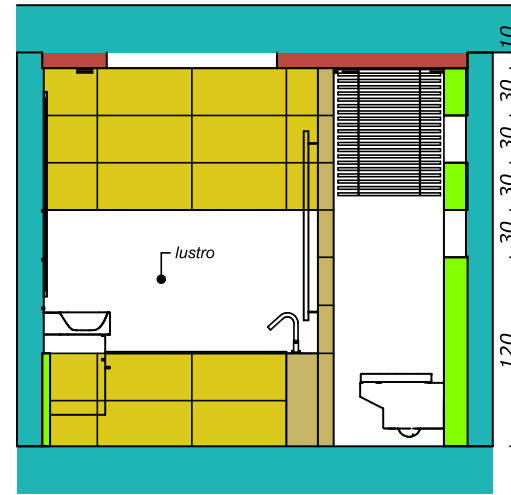
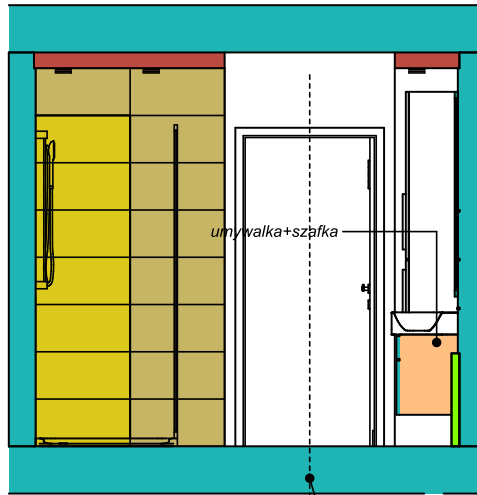
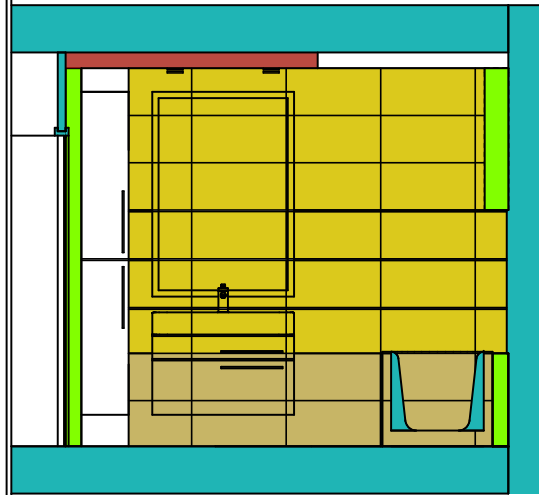
projekt
RAFAL SZYMAŃSKI

WWW.GODHOME.PL
+48 60 81 188 719
k.r.s@godhome.pl

ŁAZINKA góra Rozwin. ŚĆ

wymiary traktować na gotowo

ściana wanna



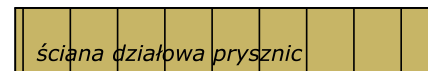
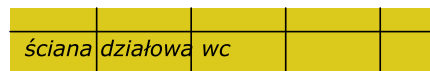
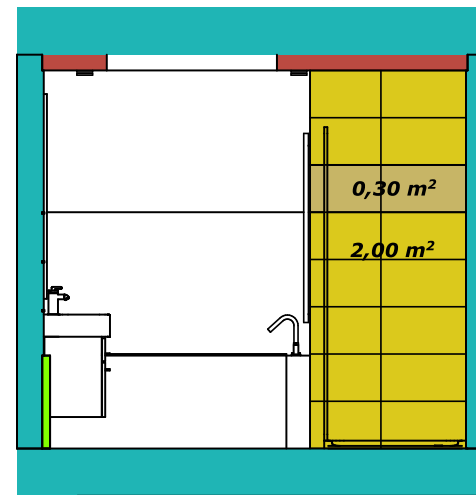
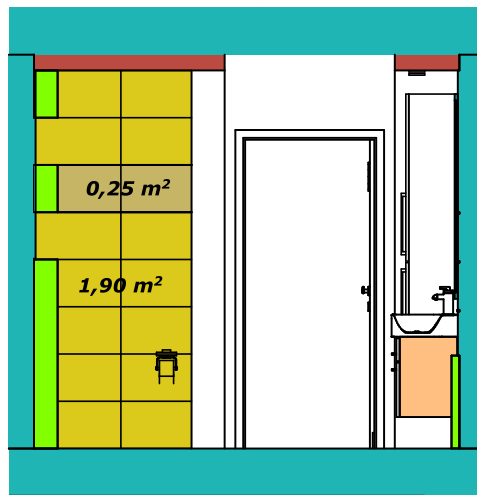
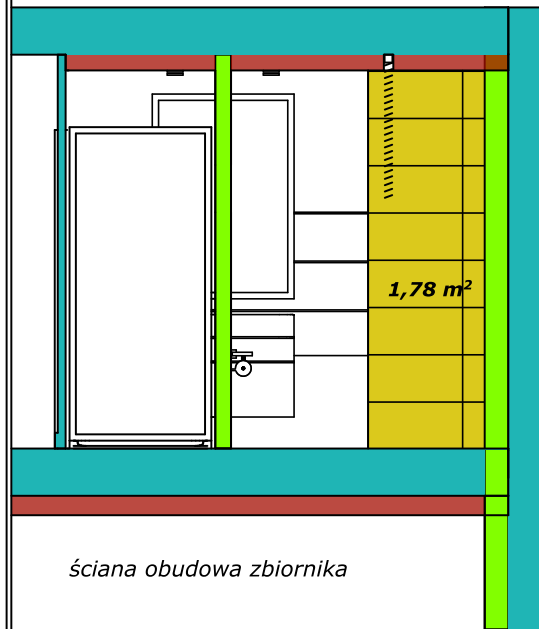
ZAESTAWIENIE PŁYTEK ŁAZIENKA GÓRA

stone ivory 30x60

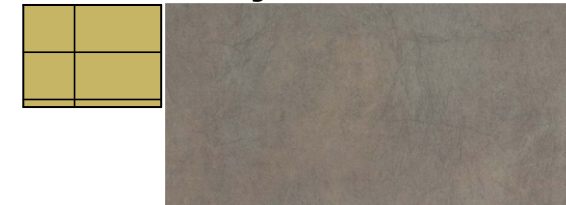


ściany + posadzki

stone ivory 30x60 26m²



stone geen 30x60



ściany + posadzki

stone geen 30x60 13,5m²

ściana obudowa zbiornika

ściana działowa wc

ściana działowa prysznic

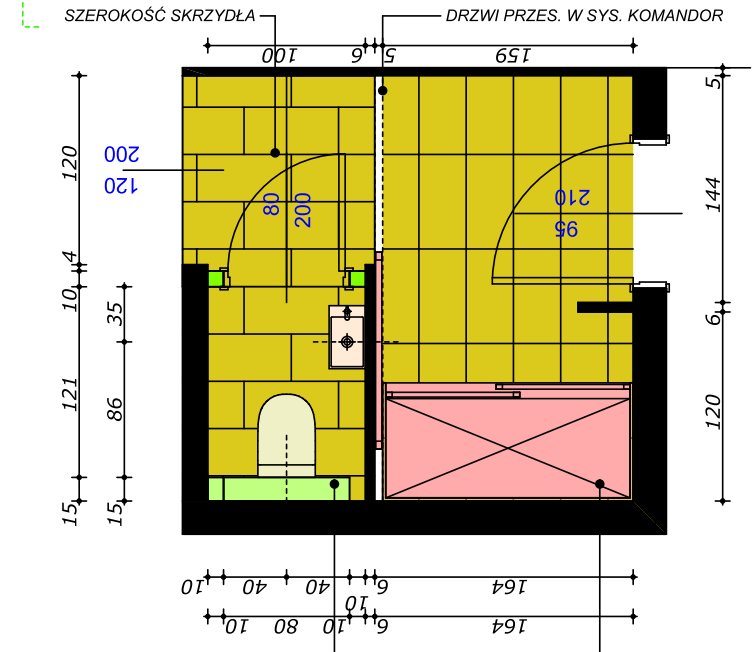
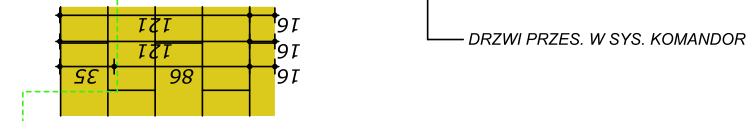
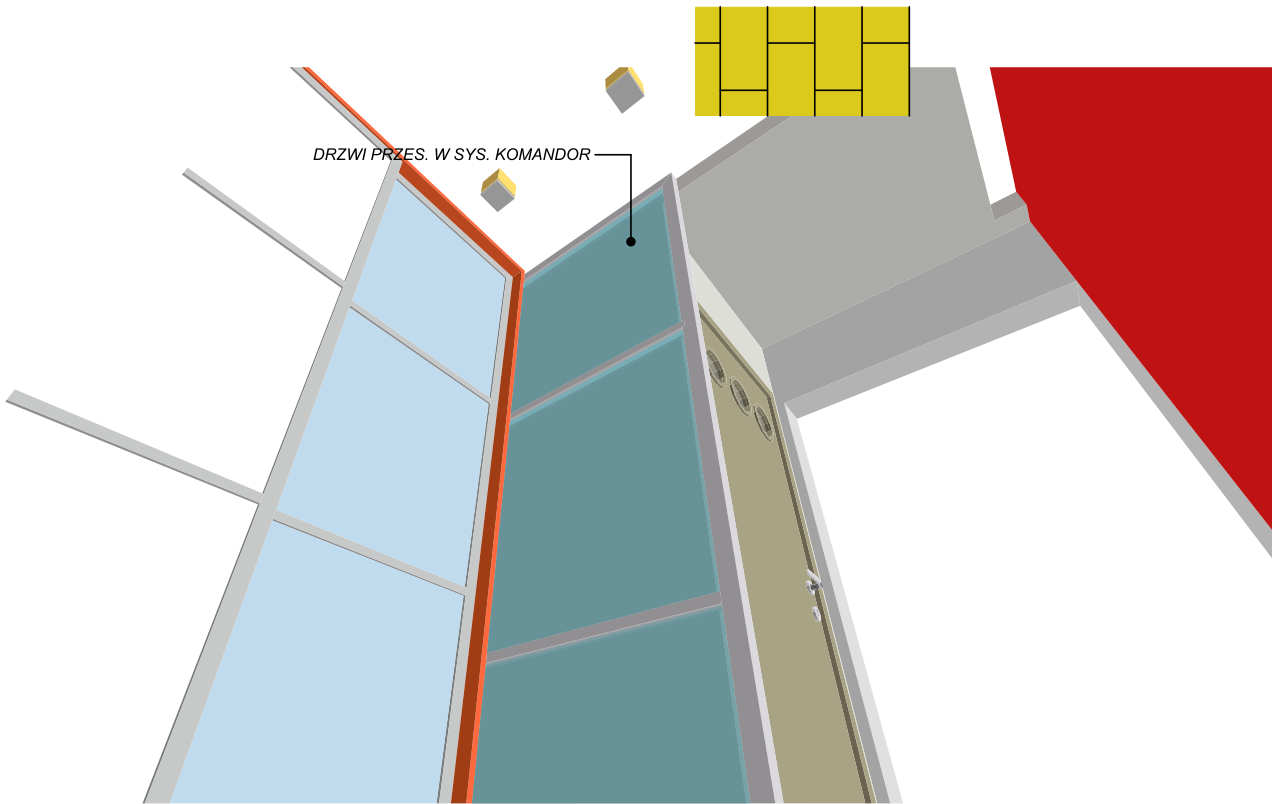
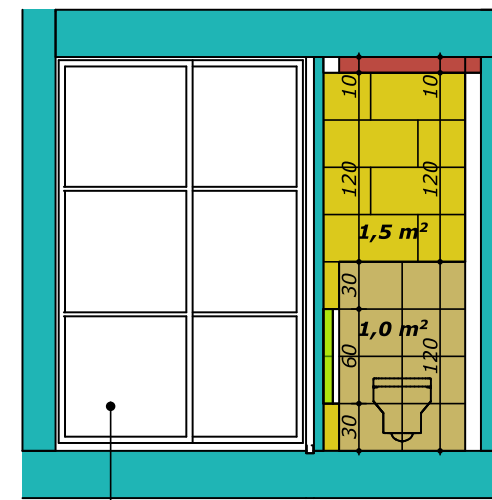
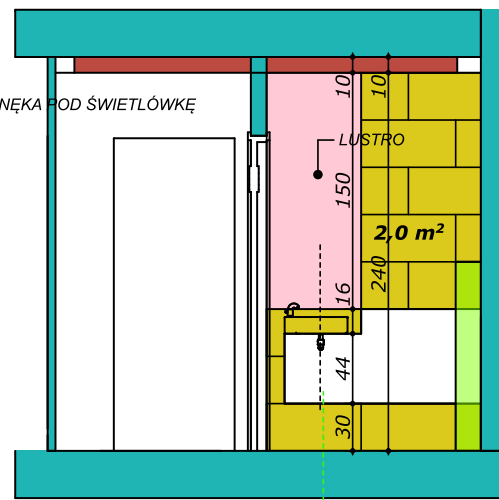
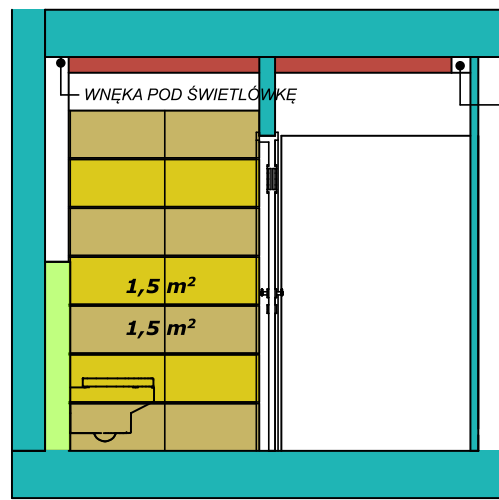
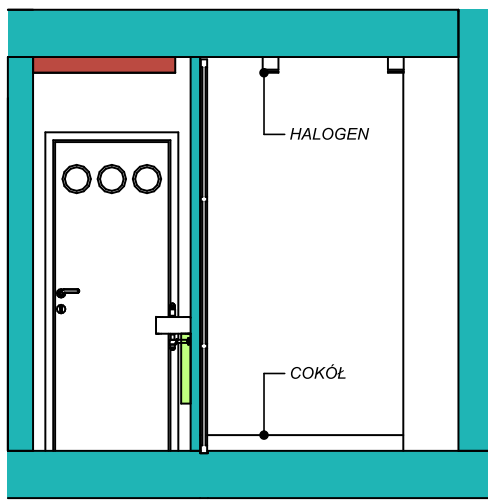
UWAGA:

- PRZED PRZYSTĄPIENIEM DO ROBÓT PORÓWNAĆ PROJEKT ARCHITEKTURY Z PROJEKTAMI BRANŻOWYMI
- WSZYSTKIE ELEMENTY KONSTRUKCYJNE WYKONAĆ ZGODNIE Z PROJEKTEM KONSTRUKCJI
- WSZYSTKIE INSTALACJE WEWNĘTRZNE WYKONAĆ ZGODNIE Z PROJEKTAMI BRANŻ
- **WYMIARY SPRAWDZIĆ NA BUDOWIE**
- WYKONAĆ ZGODNIE ZE SZTUKĄ BUDOWLANĄ I WYMAGANIAMI PRODUCENTA



ŁAZINKA góra Rozwin. ŚĆ

wymiary traktować na gotowo



UWAGA:

- PRZED PRZYSTĄPIENIEM DO ROBÓT PORÓWNAĆ PROJEKT ARCHITEKTURY Z PROJEKTAMI BRANŻOWYMI
- WSZYSTKIE ELEMENTY KONSTRUKCYJNE WYKONAĆ ZGODNIE Z PROJEKTEM KONSTRUKCJI
- WSZYSTKIE INSTALACJE WEWNĘTRZNE WYKONAĆ ZGODNIE Z PROJEKTAMI BRANŻ
- **WYMIARY SPRAWDZIĆ NA BUDOWIE**
- WYKONAĆ ZGODNIE ZE SZTUKĄ BUDOWLANĄ I WYMAGANIAMI PRODUCENTA



PROJEKTOWANE

ZAB MEBLOWA

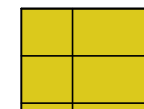
PARTER xc + wejście
wymiary traktować na gotowo

SUFIT OBNIŻONY +10cm

ZABUDOWA SZAFY
DRZWI PRZES.

ZAESTAWIENIE PŁYTEK ŁAZIENKA PARTER

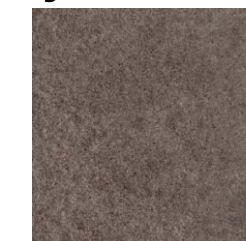
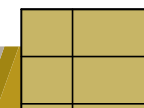
płytki jasne 30x60



ściany + posadzki

płytki jasne 30x60 5,5m²

płytki wenge bociard 30x60



ściany + posadzki

płytki wenge bociard 30x60 3,0m²

***doliczyć przynajmniej
10%***

UWAGA:

- PRZED PRZYSTĄPIENIEM DO ROBÓT PORÓWNAĆ PROJEKT ARCHITEKTURY Z PROJEKTAMI BRANŻOWYMI
- WSZYSTKIE ELEMENTY KONSTRUKCYJNE WYKONAĆ ZGODNIE Z PROJEKTEM KONSTRUKCJI
- WSZYSTKIE INSTALACJE WEWNĘTRZNE WYKONAĆ ZGODNIE Z PROJEKTAMI BRANŻ
- **WYMIARY SPRAWDZIĆ NA BUDOWIE**
- WYKONAĆ ZGODNIE ZE SZTUKĄ BUDOWLANĄ I WYMAGANIAMI PRODUCENTA



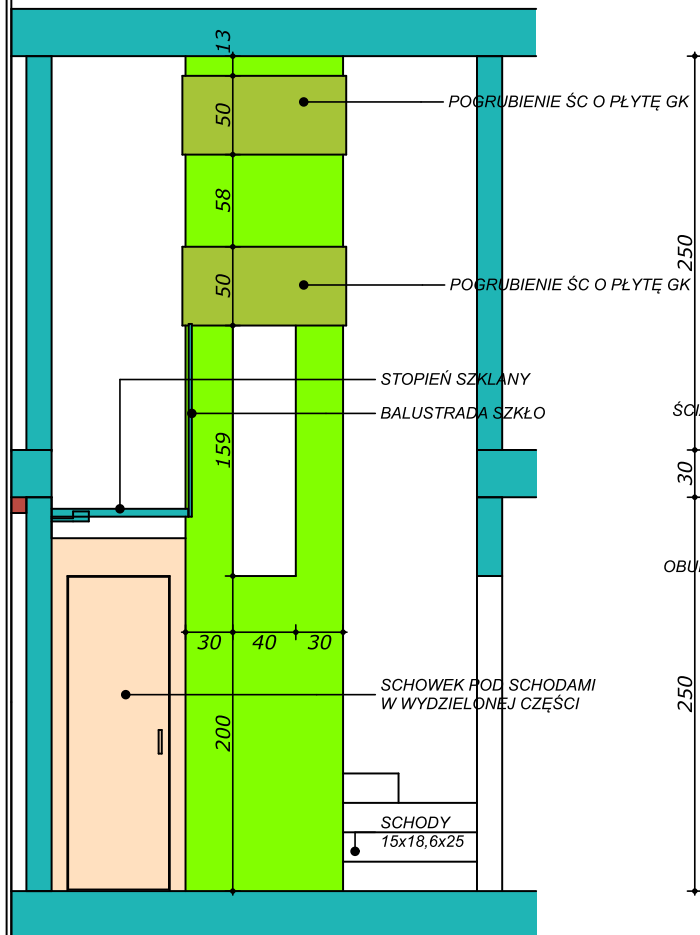
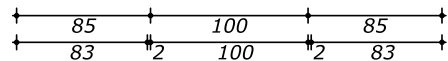
PROJEKTOWANE

ZAB. MEBLOWA

PARTER xc + wejście

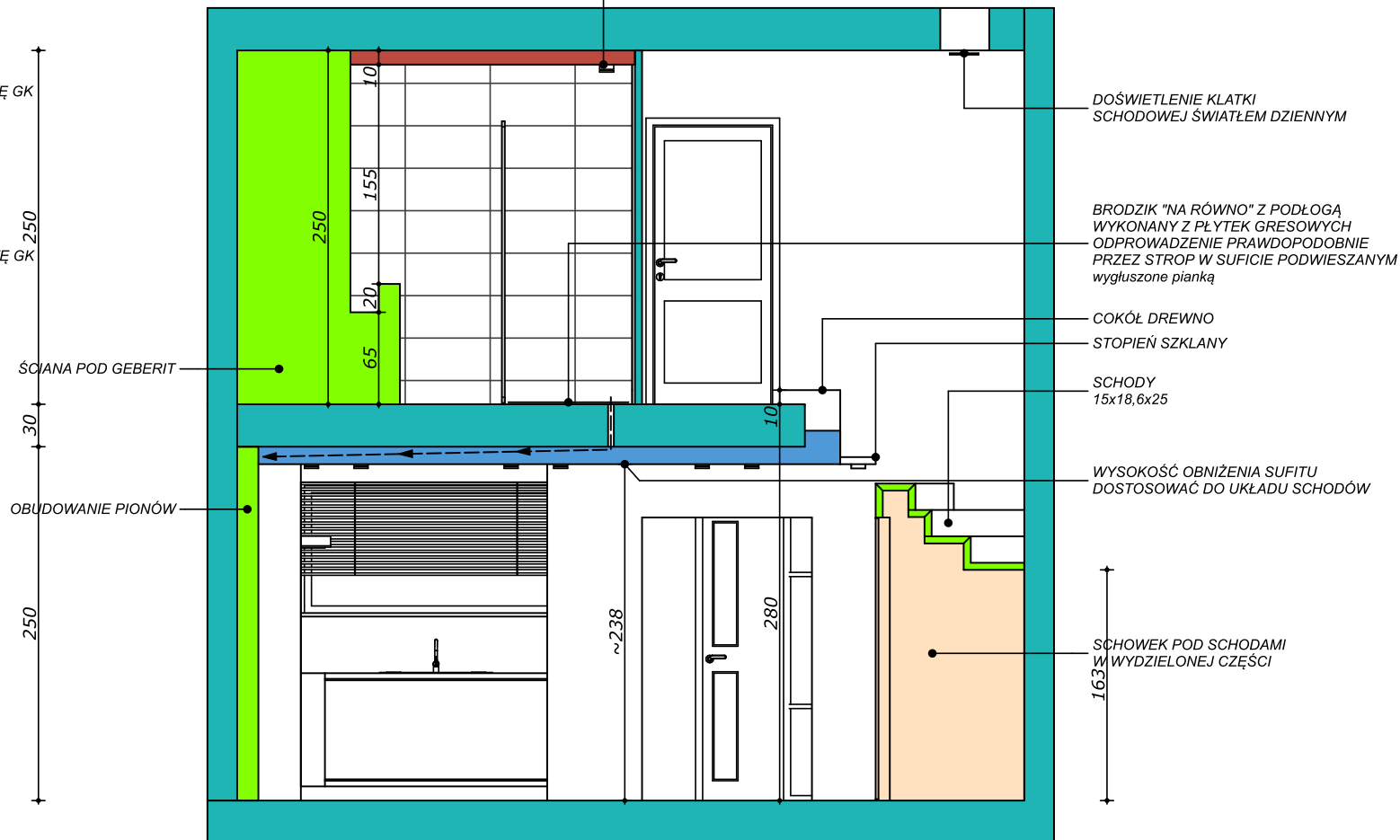
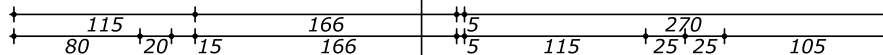
wymiary traktować na gotowo

SUFIT OBNIŻONY +10cm



PRZEKRÓJ 7A

OŚWIETLENIE KABINY
HERMETYCZNE



PRZEKRÓJ 6

UWAGA:

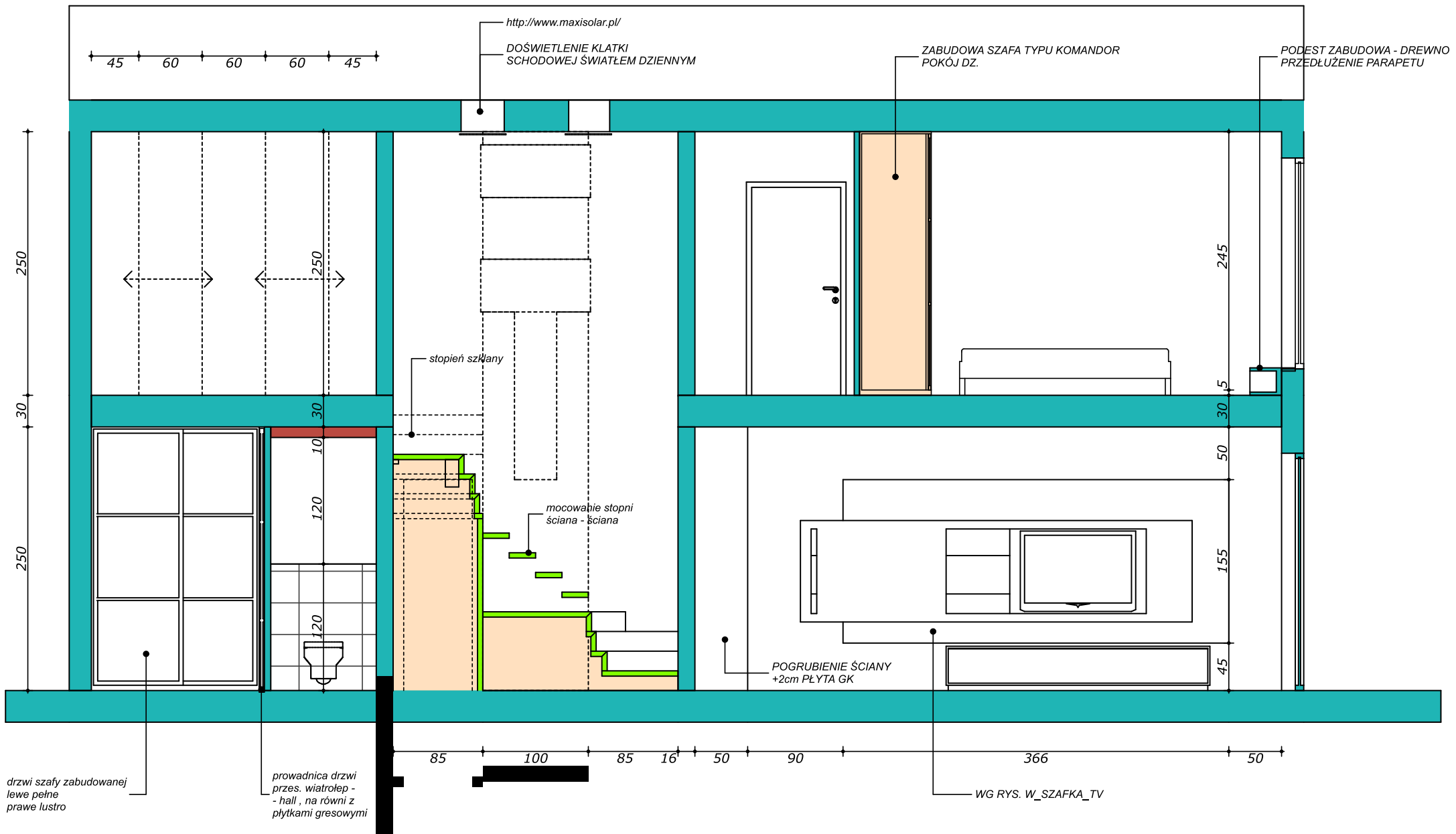
- PRZED PRZYSTĄPIENIEM DO ROBÓT PORÓWNAĆ PROJEKT ARCHITEKTURY Z PROJEKTAMI BRANŻOWYMI
- WSZYSTKIE ELEMENTY KONSTRUKCYJNE WYKONAĆ ZGODNIE Z PROJEKTEM KONSTRUKCJI
- WSZYSTKIE INSTALACJE WEWNĘTRZNE WYKONAĆ ZGODNIE Z PROJEKTAMI BRANŻ
- WYMIARY SPRAWDZIĆ NA BUDOWIE
- WYKONAĆ ZGODNIE ZE SZTUKĄ BUDOWLANĄ I WYMAGANIAMI PRODUCENTA

projekt
RAFAL SZYMANSKI

WWW.GOODHOME.PL
+48 606 719 719
K.P.S. @goodhome.pl

PRZEKRÓJ 6, 7A

wymiary traktować na gotowo



UWAGA:

- PRZED PRZYSTĄPIENIEM DO ROBÓT PORÓWNAĆ PROJEKT ARCHITEKTURY Z PROJEKTAMI BRANŻOWYMI
- WSZYSTKIE ELEMENTY KONSTRUKCYJNE WYKONAĆ ZGODNIE Z PROJEKTEM KONSTRUKCJI
- WSZYSTKIE INSTALACJE WEWNĘTRZNE WYKONAĆ ZGODNIE Z PROJEKTAMI BRANŻ
- **WYMIARY SPRAWDZIĆ NA BUDOWIE**
- WYKONAĆ ZGODNIE ZE SZTUKĄ BUDOWLANĄ I WYMAGANIAMI PRODUCENTA



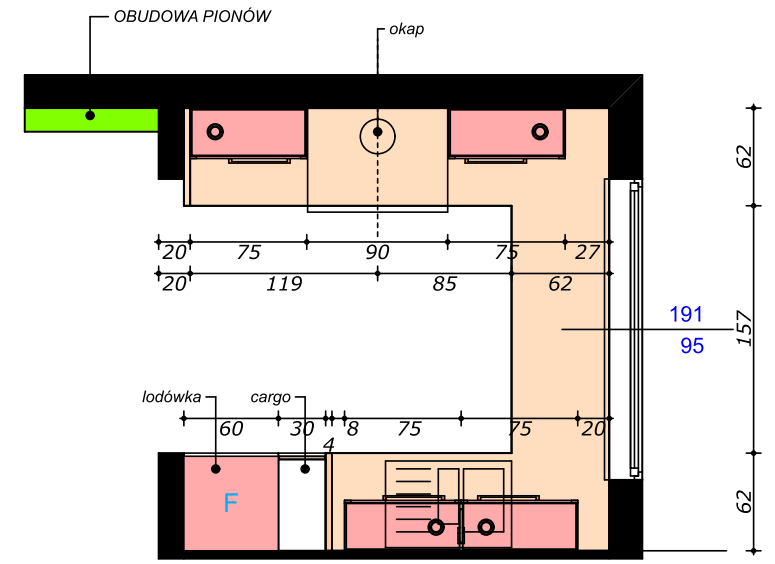
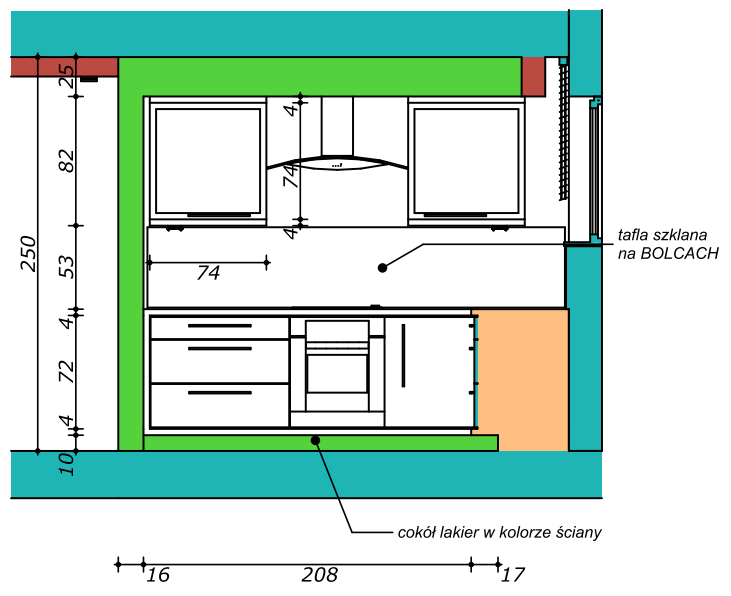
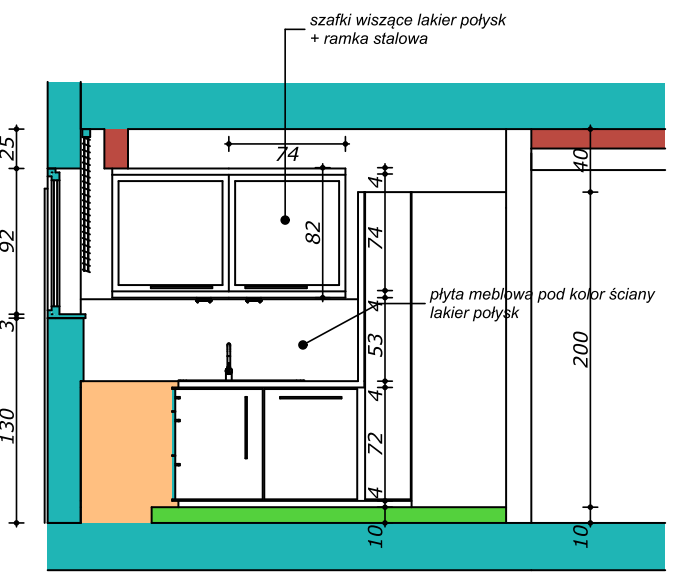
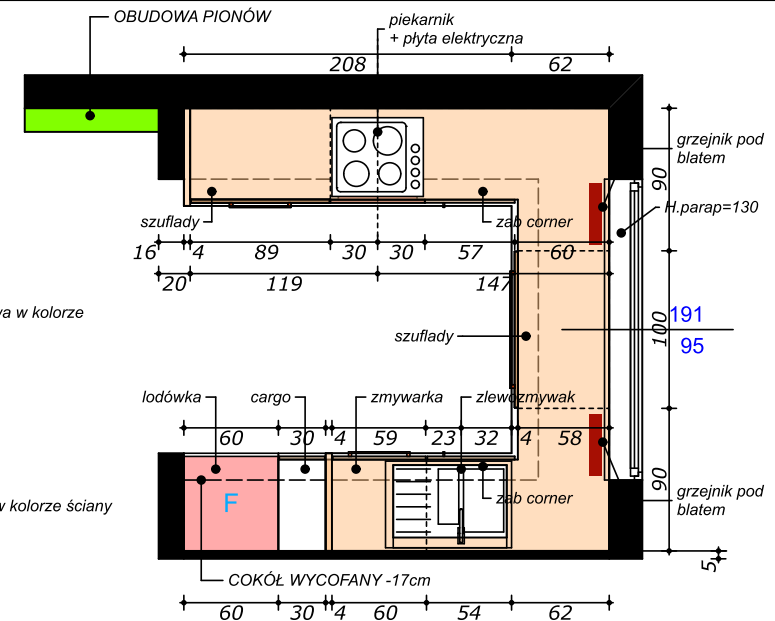
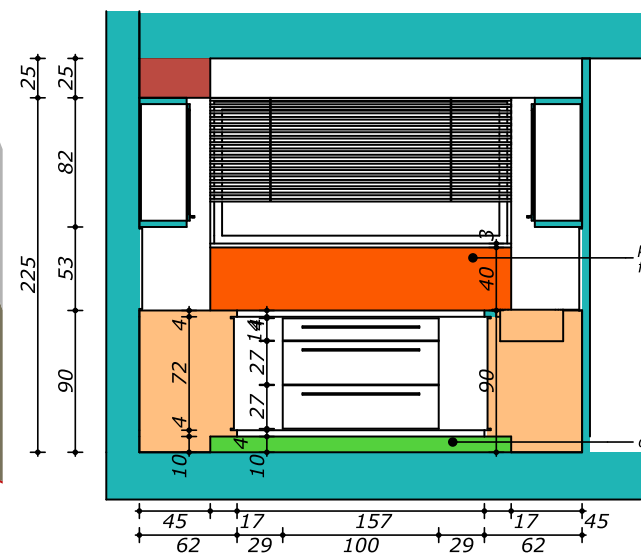
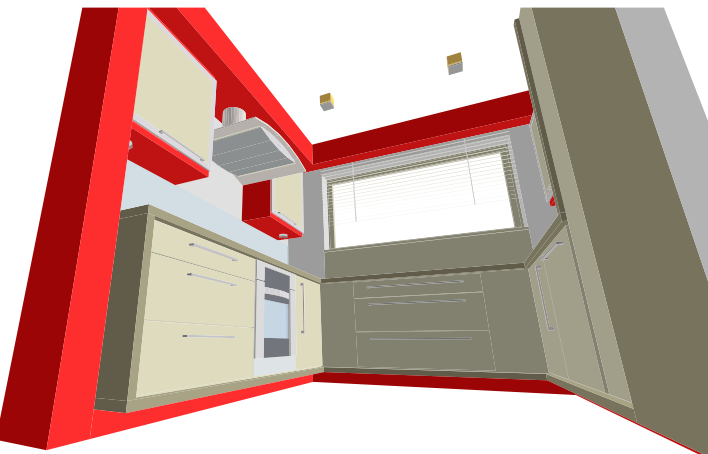
■ SUFIT OBNIŻONY +10cm

■ ZAB MEBLOWA

■ STOPNIE + OBUDOWA

PRZEKRÓJ 7

wymiary traktować na gotowo



UWAGA:
 - PRZED PRZYSTĄPIENIEM DO ROBÓT PORÓWNAĆ PROJEKT ARCHITEKTURY Z PROJEKTAMI BRANŻOWYMI
 - WSZYSTKIE ELEMENTY KONSTRUKCYJNE WYKONAĆ ZGODNIE Z PROJEKTEM KONSTRUKCJI
 - WSZYSTKIE INSTALACJE WEWNĘTRZNE WYKONAĆ ZGODNIE Z PROJEKTAMI BRANŻ
 - WYMIARY SPRAWDZIĆ NA BUDOWIE
 - WYKONAĆ ZGODNIE ZE SZTUKĄ BUDOWLANĄ I WYMAGANIAMI PRODUCENTA



PROJEKTOWANE
 ZAB MEBLOWA
 SUFIT OBNIŻONY

KUCHNIA
 wymiary traktować na gotowo